

ภาคผนวกที่ 1

รายงานผลการตรวจติดตามการตรวจวัดคุณภาพสิ่งแวดล้อม

รูปภาพการเก็บ
ตัวอย่าง :



จุดที่ 1 บริเวณถังปรับสภาพสมดุลของระบบบำบัดน้ำ

เสียอากาศ A



จุดที่ 5 บริเวณถังปรับสภาพสมดุลของระบบบำบัดน้ำ

เสียอากาศ C



จุดที่ 5 บริเวณถังพักน้ำทิ้งของระบบบำบัดน้ำเสีย

อากาศ A



จุดที่ 2 บริเวณถังปรับสภาพสมดุลของระบบบำบัดน้ำ

เสียอากาศ B



จุดที่ 4 บริเวณถังปรับสภาพสมดุลของระบบบำบัดน้ำ

เสียอากาศ D



จุดที่ 6 บริเวณถังพักน้ำทิ้งของระบบบำบัดน้ำเสีย

อากาศ B

ใบรายงานผลการทดสอบรับรองเฉพาะตัวอย่างที่ได้รับการทดสอบเท่านั้น
ห้ามคัดลอกใบรายงานผลการทดสอบแต่เพียงบางส่วน โดยไม่ได้รับอนุญาตจากห้องปฏิบัติการทดสอบเป็นลายลักษณ์อักษร

รูปภาพการเก็บ
ตัวอย่าง :



จุดที่ 1 บริเวณถังปรับสภาพสมดุลของระบบบำบัดน้ำ

เสียอากาศ A



จุดที่ 5 บริเวณถังปรับสภาพสมดุลของระบบบำบัดน้ำ

เสียอากาศ C



จุดที่ 5 บริเวณถังพักน้ำทิ้งของระบบบำบัดน้ำเสีย

อากาศ A



จุดที่ 2 บริเวณถังปรับสภาพสมดุลของระบบบำบัดน้ำ

เสียอากาศ B



จุดที่ 4 บริเวณถังปรับสภาพสมดุลของระบบบำบัดน้ำ

เสียอากาศ D



จุดที่ 6 บริเวณถังพักน้ำทิ้งของระบบบำบัดน้ำเสีย

อากาศ B

ใบรายงานผลการทดสอบรับรองเฉพาะตัวอย่างที่ได้รับการทดสอบเท่านั้น
ห้ามคัดลอกใบรายงานผลการทดสอบแต่เพียงบางส่วน โดยไม่ได้รับอนุญาตจากห้องปฏิบัติการทดสอบเป็นลายลักษณ์อักษร



C.E.M TECHNOLOGY (THAILAND) CO., LTD.

บริษัท ซี.เอ็ม. เทคโนโลยี (ไทยแลนด์) จำกัด

ห้องปฏิบัติการ : 219/43 หมู่ 12 ถนนพหลโยธิน ตำบลอินทนนท์ อำเภอกระทุ่มแบน
จังหวัดสมุทรสาคร 74130

Email- cem_report@hotmail.com โทรศัพท์ 02-441-7100-99 Fax 02-441-7176



C.E.M TECHNOLOGY (THAILAND) CO., LTD.

บริษัท ซี.เอ็ม. เทคโนโลยี (ไทยแลนด์) จำกัด

ห้องปฏิบัติการ : 219/43 หมู่ 12 ถนนพหลโยธิน ตำบลอินทนนท์ อำเภอกระทุ่มแบน
จังหวัดสมุทรสาคร 74130

Email- cem_report@hotmail.com โทรศัพท์ 02-441-7100-99 Fax 02-441-7176

หมายเลขปฏิบัติการ CEM-68-1721

ผลการทดสอบ

รายการทดสอบ	หน่วย	LOD ⁽¹⁾	LOQ ⁽²⁾	ผลการทดสอบคุณภาพน้ำดื่ม
				ก่อนการบำบัด จุดที่ 1 บริเวณถังรับสภาพสมดุลของ ระบบบำบัดน้ำเสียอาคาร A
pH	-	-	-	3 กรกฎาคม 2568 5.8
Biochemical oxygen demand (BOD)	mg/L	1	2	5
Total suspended solids (TSS)	mg/L	1	2	11
Total kjeldahl nitrogen (TKN)	mg/L	1	2	14
Sulfide	mg/L	0.3	0.5	ND ⁽³⁾
Oil and grease	mg/L	0.5	1.6	ND ⁽³⁾
Settleable solids	ml/L	-	0.1	0.1
Total dissolved solids (TDS)	mg/L	1	3	570
Total coliform bacteria (TCB)	MPN/100 mL	1.8	-	7.9×10 ³
Fecal coliform bacteria (FCB)	MPN/100 mL	1.8	-	2.7×10 ³
ลักษณะตัวอย่าง				สีเหลือง ใส มีตะกอน

ใบรายงานผลการทดสอบรับรองเฉพาะตัวอย่างที่ ได้รับการทดสอบเท่านั้น
ห้ามคัดลอกใบรายงานผลการทดสอบแต่เพียงบางส่วน โดยไม่ได้รับอนุญาตจากห้องปฏิบัติการทดสอบเป็นลายลักษณ์อักษร

รูปภาพตาม
ตัวอย่าง :



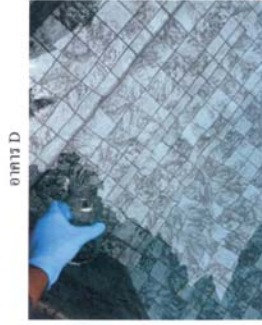
จุดที่ 7 บริเวณถังพักน้ำทิ้งของระบบบำบัดน้ำเสีย



จุดที่ 9 บริเวณบ่อดรงสภาพน้ำทิ้งและค่าขยะ



จุดที่ 8 บริเวณถังพักน้ำทิ้งของระบบบำบัดน้ำเสีย



จุดที่ 10 คุณภาพน้ำเสระว่าดน้ำ บริเวณส่วนเล็ก



จุดที่ 11 คุณภาพน้ำเสระว่าดน้ำ บริเวณส่วนเดิน

ใบรายงานผลการทดสอบรับรองเฉพาะตัวอย่างที่ ได้รับการทดสอบเท่านั้น
ห้ามคัดลอกใบรายงานผลการทดสอบแต่เพียงบางส่วน โดยไม่ได้รับอนุญาตจากห้องปฏิบัติการทดสอบเป็นลายลักษณ์อักษร



C.E.M TECHNOLOGY (THAILAND) CO., LTD.

บริษัท ซี.เอ็ม. เทคโนโลยี (ไทยแลนด์) จำกัด

ห้องปฏิบัติการ : 219/43 หมู่ 12 ถนนพหลโยธิน ตำบลอ่อนน้อม อำเภอกระทุ่มแบน

จังหวัดสมุทรสาคร 74130

Email- cem_report@hotmail.com โทรศัพท์ 02-441-7100-99 Fax 02-441-7176

หมายเลขปฏิบัติการ CEM-68-1721

ผลการทดสอบ (ต่อ)

รายการทดสอบ	หน่วย	LOD ⁽¹⁾	LOQ ⁽²⁾	ผลการทดสอบคุณภาพน้ำเสีย	
				ก่อนการบำบัด	
				จุดที่ 3 บริเวณถังรับสภาพมลพิษของระบบบำบัดน้ำเสียอาคาร C	
				3 กรกฎาคม 2568	
pH	-	-	-	7.7	
BOD	mg/L	1	2	6	
TSS	mg/L	1	2	7	
TKN	mg/L	1	2	22	
Sulfide	mg/L	0.3	0.5	ND ⁽³⁾	
Oil and grease	mg/L	0.5	1.6	< 1.6	
Settleable solids	ml/L	-	0.1	< 0.1	
TDS	mg/L	1	3	542	
TCB	MPN/100 mL	1.8	-	7.9×10 ³	
FCB	MPN/100 mL	1.8	-	2.7×10 ³	
ลักษณะตัวอย่าง				สีเหลือง ใส มีตะกอนเล็กน้อย	

ใบรายงานผลการทดสอบรับรองเฉพาะตัวอย่างที่ได้รับผลการทดสอบเท่านั้น
ห้ามคัดลอกใบรายงานผลการทดสอบแต่เพียงบางส่วน โดยไม่ได้รับอนุญาตจากห้องปฏิบัติการทดสอบเป็นลายลักษณ์อักษร



C.E.M TECHNOLOGY (THAILAND) CO., LTD.

บริษัท ซี.เอ็ม. เทคโนโลยี (ไทยแลนด์) จำกัด

ห้องปฏิบัติการ : 219/43 หมู่ 12 ถนนพหลโยธิน ตำบลอ่อนน้อม อำเภอกระทุ่มแบน

จังหวัดสมุทรสาคร 74130

Email- cem_report@hotmail.com โทรศัพท์ 02-441-7100-99 Fax 02-441-7176

หมายเลขปฏิบัติการ CEM-68-1721

ผลการทดสอบ (ต่อ)

รายการทดสอบ	หน่วย	LOD ⁽¹⁾	LOQ ⁽²⁾	ผลการทดสอบคุณภาพน้ำเสีย	
				ก่อนการบำบัด	
				จุดที่ 2 บริเวณถังปรับสภาพมลพิษของระบบบำบัดน้ำเสียอาคาร B	
				3 กรกฎาคม 2568	
pH	-	-	-	7.7	
BOD	mg/L	1	2	5	
TSS	mg/L	1	2	14	
TKN	mg/L	1	2	20	
Sulfide	mg/L	0.3	0.5	ND ⁽³⁾	
Oil and grease	mg/L	0.5	1.6	< 1.6	
Settleable solids	ml/L	-	0.1	< 0.1	
TDS	mg/L	1	3	587	
TCB	MPN/100 mL	1.8	-	2.2×10^6	
FCB	MPN/100 mL	1.8	-	7.9×10^5	
ลักษณะตัวอย่าง				สีเหลืองใส มีตะกอน	

ใบรายงานผลการทดสอบรับรองเฉพาะตัวอย่างที่ได้รับผลการทดสอบเท่านั้น
ห้ามคัดลอกใบรายงานผลการทดสอบแต่เพียงบางส่วน โดยไม่ได้รับอนุญาตจากห้องปฏิบัติการทดสอบเป็นลายลักษณ์อักษร



C.E.M TECHNOLOGY (THAILAND) CO., LTD.

บริษัท ซี.เอ็ม. เทคโนโลยี (ไทยแลนด์) จำกัด

ห้องปฏิบัติการ : 219/43 หมู่ 12 ถนนพหลโยธิน ตำบลอ้อมน้อย อำเภอกระทุ่มแบน

จังหวัดสมุทรสาคร 74130

Email- cem_report@hotmail.com โทรศัพท์ 02-441-7100-99 Fax 02-441-7176



C.E.M TECHNOLOGY (THAILAND) CO., LTD.

บริษัท ซี.เอ็ม. เทคโนโลยี (ไทยแลนด์) จำกัด

ห้องปฏิบัติการ : 219/43 หมู่ 12 ถนนพหลโยธิน ตำบลอ้อมน้อย อำเภอกระทุ่มแบน

จังหวัดสมุทรสาคร 74130

Email- cem_report@hotmail.com โทรศัพท์ 02-441-7100-99 Fax 02-441-7176

หมายเลขปฏิบัติการ CEM-68-1721

หมายเลขปฏิบัติการ CEM-68-1721

ผลการทดสอบ (ต่อ)

ผลการทดสอบ (ต่อ)

รายการทดสอบ	หน่วย	LOD ⁽³⁾	LOQ ⁽⁴⁾	ผลการทดสอบคุณภาพน้ำทิ้ง	มาตรฐาน คุณภาพน้ำทิ้ง อุตสาหกรรม อเนกประสงค์ (อาคารชุด) ประเภท ก ⁽¹⁾
				หลังการบำบัด จุดที่ 5 บริเวณถังตกน้ำทิ้งของ ระบบบำบัดน้ำเสียอาคาร A 3 กรกฎาคม 2568	
pH	-	-	-	5.6	5.5-9.0
BOD	mg/L	1	2	5	≤ 20
TSS	mg/L	1	2	8	≤ 30
TKN	mg/L	1	2	7	≤ 35
Sulfide	mg/L	0.3	0.5	ND ⁽⁵⁾	≤ 1.0
Oil and grease	mg/L	0.5	1.6	ND ⁽⁵⁾	≤ 20
Settleable solids	ml/L	-	0.1	< 0.1	-
TDS	mg/L	1	3	572	≤ 1,000
TCB	MPN/100 mL	1.8	-	3.5×10 ⁶	-
FCB	MPN/100 mL	1.8	-	2.6×10 ⁵	-
ลักษณะตัวอย่าง				สีเหลืองใส มีตะกอนเล็กน้อย	

รายการทดสอบ	หน่วย	LOD ⁽³⁾	LOQ ⁽⁴⁾	ผลการทดสอบคุณภาพน้ำเสีย
				ก่อนการบำบัด จุดที่ 4 บริเวณถังรับสภาพมลพิษของ ระบบบำบัดน้ำเสียอาคาร D 3 กรกฎาคม 2568
pH	-	-	-	7.7
BOD	mg/L	1	2	6
TSS	mg/L	1	2	7
TKN	mg/L	1	2	9
Sulfide	mg/L	0.3	0.5	ND ⁽⁵⁾
Oil and grease	mg/L	0.5	1.6	ND ⁽⁵⁾
Settleable solids	ml/L	-	0.1	< 0.1
TDS	mg/L	1	3	615
TCB	MPN/100 mL	1.8	-	9.2×10 ⁶
FCB	MPN/100 mL	1.8	-	2.2×10 ⁵
ลักษณะตัวอย่าง				สีเหลืองใส มีตะกอนเล็กน้อย

ใบรายงานผลการทดสอบรับรองเฉพาะตัวอย่างที่ได้รับการทดสอบเท่านั้น
ห้ามคัดลอกใบรายงานผลการทดสอบแต่เพียงบางส่วน โดยไม่ได้รับอนุญาตจากห้องปฏิบัติการทดสอบเป็นลายลักษณ์อักษร

ใบรายงานผลการทดสอบรับรองเฉพาะตัวอย่างที่ได้รับการทดสอบเท่านั้น
ห้ามคัดลอกใบรายงานผลการทดสอบแต่เพียงบางส่วน โดยไม่ได้รับอนุญาตจากห้องปฏิบัติการทดสอบเป็นลายลักษณ์อักษร



C.E.M TECHNOLOGY (THAILAND) CO., LTD.

บริษัท ซี.เอ็ม. เทคโนโลยี่ (ไทยแลนด์) จำกัด

ห้องปฏิบัติการ : 219/43 หมู่ 12 ถนนพหลโยธิน ตำบลอ่อนน้อย อำเภอกะพุนเขม
จังหวัดสมุทรสาคร 74130

Email- cem_report@hotmail.com โทรศัพท์ 02-441-7100-99 Fax 02-441-7176

หมายเลขปฏิบัติการ CEM-68-1721

ผลการทดสอบ (ต่อ)

รายการทดสอบ	หน่วย	LOD ⁽¹⁾	LOQ ⁽²⁾	ผลการทดสอบคุณภาพน้ำทั้ง		มาตรฐาน คุณภาพน้ำทั้ง อาคารอยู่อาศัย (อาคารชุด) ประเภท ก ⁽³⁾
				หลังการบำบัด	จุดที่ 7 บริเวณถังพักน้ำทิ้งของ ระบบบำบัดน้ำเสียอาคาร C 3 กรกฎาคม 2568	
pH	-	-	-	-	7.1	5.5-9.0
BOD	mg/L	1	2	1	6	≤ 20
TSS	mg/L	1	2	1	2	≤ 30
TKN	mg/L	1	2	1	11	≤ 35
Sulfide	mg/L	0.3	0.5	ND ⁽⁵⁾	ND ⁽⁵⁾	≤ 1.0
Oil and grease	mg/L	0.5	1.6	< 1.6	< 1.6	≤ 20
Settleable solids	ml/L	-	0.1	< 0.1	< 0.1	-
TDS	mg/L	1	3	458	458	≤ 1,000
TCB	MPN/100 mL	1.8	-	1.6×10 ⁵	1.6×10 ⁵	-
FCB	MPN/100 mL	1.8	-	4.7×10 ³	4.7×10 ³	-
ลักษณะตัวอย่าง				สีเหลืองอ่อน โข มีตะกอนเล็กน้อย		

ใบรายงานผลการทดสอบรับรองเฉพาะตัวอย่างที่ได้รับการทดสอบเท่านั้น
ห้ามคัดถ่ายใบรายงานผลการทดสอบแต่เพียงบางส่วน โดยไม่ได้รับอนุญาตจากห้องปฏิบัติการทดสอบเป็นลายลักษณ์อักษร



C.E.M TECHNOLOGY (THAILAND) CO., LTD.

บริษัท ซี.เอ็ม. เทคโนโลยี่ (ไทยแลนด์) จำกัด

ห้องปฏิบัติการ : 219/43 หมู่ 12 ถนนพหลโยธิน ตำบลอ่อนน้อย อำเภอกะพุนเขม
จังหวัดสมุทรสาคร 74130

Email- cem_report@hotmail.com โทรศัพท์ 02-441-7100-99 Fax 02-441-7176

หมายเลขปฏิบัติการ CEM-68-1721

ผลการทดสอบ (ต่อ)

รายการทดสอบ	หน่วย	LOD ⁽¹⁾	LOQ ⁽²⁾	ผลการทดสอบคุณภาพน้ำทั้ง		มาตรฐาน คุณภาพน้ำทั้ง อาคารอยู่อาศัย (อาคารชุด) ประเภท ก ⁽³⁾
				หลังการบำบัด	จุดที่ 6 บริเวณถังพักน้ำทิ้งของ ระบบบำบัดน้ำเสียอาคาร B 3 กรกฎาคม 2568	
pH	-	-	-	-	6.8	5.5-9.0
BOD	mg/L	1	2	1	5	≤ 20
TSS	mg/L	1	2	1	4	≤ 30
TKN	mg/L	1	2	1	13	≤ 35
Sulfide	mg/L	0.3	0.5	ND ⁽⁵⁾	ND ⁽⁵⁾	≤ 1.0
Oil and grease	mg/L	0.5	1.6	ND ⁽⁵⁾	ND ⁽⁵⁾	≤ 20
Settleable solids	ml/L	-	0.1	< 0.1	< 0.1	-
TDS	mg/L	1	3	540	540	≤ 1,000
TCB	MPN/100 mL	1.8	-	9.2×10 ⁵	9.2×10 ⁵	-
FCB	MPN/100 mL	1.8	-	4.7×10 ⁴	4.7×10 ⁴	-
ลักษณะตัวอย่าง				สีเหลือง โข มีตะกอนเล็กน้อย		

ใบรายงานผลการทดสอบรับรองเฉพาะตัวอย่างที่ได้รับการทดสอบเท่านั้น
ห้ามคัดถ่ายใบรายงานผลการทดสอบแต่เพียงบางส่วน โดยไม่ได้รับอนุญาตจากห้องปฏิบัติการทดสอบเป็นลายลักษณ์อักษร



C.E.M TECHNOLOGY (THAILAND) CO., LTD.

บริษัท ซี.เอ็ม. เทคโนโลยี (ไทยแลนด์) จำกัด

ห้องปฏิบัติการ : 219/43 หมู่ 12 ถนนพหลโยธิน ตำบลอ้อมน้อย อำเภอกระทุ่มแบน

จังหวัดสมุทรสาคร 74130

Email- cem_report@hotmail.com โทรศัพท์ 02-441-7100-99 Fax 02-441-7176

หมายเลขปฏิบัติการ CEM-68-1721

ผลการทดสอบ (ต่อ)

รายการทดสอบ	หน่วย	LOD ⁽¹⁾	LOQ ⁽²⁾	ผลการทดสอบคุณภาพน้ำทั้ง	มาตรฐานน้ำทิ้ง อาคารอยู่อาศัย (อาคารชุด) ประเภท ก ⁽³⁾
				ก่อนระบบออก โครงการ จุดที่ 9 บริเวณท่อวางสภาพ น้ำทิ้งและถังชะ 3 กรกฎาคม 2568	
pH	-	-	-	6.7	5.5-9.0
BOD	mg/L	1	2	6	≤ 20
TSS	mg/L	1	2	4	≤ 30
TKN	mg/L	1	2	8	≤ 35
Sulfide	mg/L	0.3	0.5	ND ⁽⁵⁾	≤ 1.0
Oil and grease	mg/L	0.5	1.6	< 1.6	≤ 20
Settleable solids	ml/L	-	0.1	< 0.1	-
TDS	mg/L	1	3	504	≤ 1,000
TCB	MPN/100 mL	1.8	-	1.6×10 ³	-
FCB	MPN/100 mL	1.8	-	1.6×10 ³	-
ลักษณะตัวอย่าง				สีเหลือง โข มีตะกอนเล็กน้อย	

ใบรายงานผลการทดสอบรับรองเฉพาะตัวอย่างที่ได้รับผลการทดสอบเท่านั้น
ห้ามคัดลอกใบรายงานผลการทดสอบแต่เพียงบางส่วน โดยไม่ได้รับอนุญาตกห้องปฏิบัติการทดสอบเป็นลายลักษณ์อักษร



C.E.M TECHNOLOGY (THAILAND) CO., LTD.

บริษัท ซี.เอ็ม. เทคโนโลยี (ไทยแลนด์) จำกัด

ห้องปฏิบัติการ : 219/43 หมู่ 12 ถนนพหลโยธิน ตำบลอ้อมน้อย อำเภอกระทุ่มแบน

จังหวัดสมุทรสาคร 74130

Email- cem_report@hotmail.com โทรศัพท์ 02-441-7100-99 Fax 02-441-7176

หมายเลขปฏิบัติการ CEM-68-1721

ผลการทดสอบ (ต่อ)

รายการทดสอบ	หน่วย	LOD ⁽¹⁾	LOQ ⁽²⁾	ผลการทดสอบคุณภาพน้ำทั้ง	มาตรฐาน คุณภาพน้ำทิ้ง อาคารอยู่อาศัย (อาคารชุด) ประเภท ก ⁽³⁾
				หลังการบำบัด จุดที่ 8 บริเวณถังพักน้ำทิ้งของ ระบบบำบัดน้ำเสียอาคาร D 3 กรกฎาคม 2568	
pH	-	-	-	5.9	5.5-9.0
BOD	mg/L	1	2	5	≤ 20
TSS	mg/L	1	2	3	≤ 30
TKN	mg/L	1	2	10	≤ 35
Sulfide	mg/L	0.3	0.5	ND ⁽⁵⁾	≤ 1.0
Oil and grease	mg/L	0.5	1.6	< 1.6	≤ 20
Settleable solids	ml/L	-	0.1	< 0.1	-
TDS	mg/L	1	3	489	≤ 1,000
TCB	MPN/100 mL	1.8	-	1.6×10 ³	-
FCB	MPN/100 mL	1.8	-	1.7×10 ⁴	-
ลักษณะตัวอย่าง				สีเหลือง โข มีตะกอนเล็กน้อย	

ใบรายงานผลการทดสอบรับรองเฉพาะตัวอย่างที่ได้รับผลการทดสอบเท่านั้น
ห้ามคัดลอกใบรายงานผลการทดสอบแต่เพียงบางส่วน โดยไม่ได้รับอนุญาตกห้องปฏิบัติการทดสอบเป็นลายลักษณ์อักษร



C.E.M TECHNOLOGY (THAILAND) CO., LTD.

บริษัท ซี.เอ็ม. เทคโนโลยี (ไทยแลนด์) จำกัด

ห้องปฏิบัติการ : 219/43 หมู่ 12 ถนนพหลโยธิน ตำบลอ่อนน้อย อำเภอรามัน

จังหวัดนราธิวาส 74130

Email- cem_report@hotmail.com โทรศัพท์ 02-441-7100-99 Fax 02-441-7176

หมายเลขปฏิบัติการ CEM-68-1721

ผลการทดสอบ (ต่อ)

รายการทดสอบ	หน่วย	LOD ⁽³⁾	LOQ ⁽⁴⁾	ผลการทดสอบคุณภาพน้ำระเหยน้ำ		มาตรฐาน คุณภาพน้ำ ระเหยน้ำ ⁽²⁾
				จุดที่ 11 คุณภาพน้ำระเหยน้ำ บริเวณส่วนต้น	3 กรกฎาคม 2568	
TCB	MPN/100 mL	1.1	-	ND ⁽⁵⁾	ND ⁽⁵⁾	≤ 10
FCB	MPN/100 mL	1.1	-	ND ⁽⁵⁾	ND ⁽⁵⁾	ไม่พบ
Combined chlorine	mg/L	0.025	0.100	< 0.100	< 0.100	0.5-1.0
Total alkalinity	mg CaCO ₃ /L	-	-	83	83	80-100
Calcium hardness	mg/L	-	-	250	250	250-600
Cyanuric acid	mg/L	-	-	36	36	30-60
Cl	mg/L	6.0	10.0	582.6	582.6	≤ 600
NH ₃	mg/L	-	-	2.8	2.8	≤ 20
NO ₃ ⁻	mg/L	-	-	13.989	13.989	≤ 50
E.Coli	MPN/100 mL	1.1	-	ND ⁽⁶⁾	ND ⁽⁶⁾	ไม่พบ
Staphylococcus aureus	MPN/100 mL	1.1	-	ND ⁽⁶⁾	ND ⁽⁶⁾	ไม่พบ
Pseudomonas aeruginosa	MPN/100 mL	1.1	-	ND ⁽⁶⁾	ND ⁽⁶⁾	ไม่พบ
ลักษณะตัวอย่าง				ไม่มีสี ไม่ใส ไม่ตะกอน		

วิธีทดสอบ :	1. pH : Standard method for the examination of water and wastewater, APHA, AWWA, WEF 24 th ed., 2023, Part 4500-H ⁺ B
	2. BOD : Standard method for the examination of water and wastewater, APHA, AWWA, WEF 24 th ed., 2023, Part 5210 B
	3. Settleable solids : Standard method for the examination of water and wastewater, APHA, AWWA, WEF 24 th ed., 2023, Part 2540 F
	4. TSS : Standard method for the examination of water and wastewater, APHA, AWWA, WEF 24 th ed., 2023, Part 2540 D
	5. TDS : Standard method for the examination of water and wastewater, APHA, AWWA, WEF 24 th ed., 2023, Part 2540 C
	6. Sulfide : Standard method for the examination of water and wastewater, APHA, AWWA, WEF 24 th ed., 2023, Part 4500-S ⁻ F

ใบรายงานผลการทดสอบรับรองเฉพาะตัวอย่างที่ได้รับการทดสอบเท่านั้น

ห้ามคัดลอกใบรายงานผลการทดสอบแต่เพียงบางส่วน โดยไม่ได้รับอนุญาตจากห้องปฏิบัติการทดสอบเป็นลายลักษณ์อักษร



C.E.M TECHNOLOGY (THAILAND) CO., LTD.

บริษัท ซี.เอ็ม. เทคโนโลยี (ไทยแลนด์) จำกัด

ห้องปฏิบัติการ : 219/43 หมู่ 12 ถนนพหลโยธิน ตำบลอ่อนน้อย อำเภอรามัน

จังหวัดนราธิวาส 74130

Email- cem_report@hotmail.com โทรศัพท์ 02-441-7100-99 Fax 02-441-7176

หมายเลขปฏิบัติการ CEM-68-1721

ผลการทดสอบ

รายการทดสอบ	หน่วย	LOD ⁽³⁾	LOQ ⁽⁴⁾	ผลการทดสอบคุณภาพน้ำระเหยน้ำ		มาตรฐาน คุณภาพน้ำ ระเหยน้ำ ⁽²⁾
				จุดที่ 10 คุณภาพน้ำระเหยน้ำ บริเวณส่วนลึก	3 กรกฎาคม 2568	
TCB	MPN/100 mL	1.1	-	ND ⁽⁵⁾	ND ⁽⁵⁾	≤ 10
FCB	MPN/100 mL	1.1	-	ND ⁽⁵⁾	ND ⁽⁵⁾	ไม่พบ
Combined chlorine	mg/L	0.025	0.100	< 0.100	< 0.100	0.5-1.0
Total alkalinity	mg CaCO ₃ /L	-	-	82	82	80-100
Calcium hardness	mg/L	-	-	252	252	250-600
Cyanuric acid	mg/L	-	-	36	36	30-60
Chloride (Cl)	mg/L	6.0	10.0	529.8	529.8	≤ 600
Ammonia (NH ₃)	mg/L	-	-	2.8	2.8	≤ 20
Nitrate-nitrogen (NO ₃ ⁻)	mg/L	-	-	11.952	11.952	≤ 50
E.Coli	MPN/100 mL	1.1	-	ND ⁽⁶⁾	ND ⁽⁶⁾	ไม่พบ
Staphylococcus aureus	MPN/100 mL	1.1	-	ND ⁽⁶⁾	ND ⁽⁶⁾	ไม่พบ
Pseudomonas aeruginosa	MPN/100 mL	1.1	-	ND ⁽⁶⁾	ND ⁽⁶⁾	ไม่พบ
ลักษณะตัวอย่าง				ไม่มีสี ไม่ใส ไม่ตะกอน		

ใบรายงานผลการทดสอบรับรองเฉพาะตัวอย่างที่ได้รับการทดสอบเท่านั้น

ห้ามคัดลอกใบรายงานผลการทดสอบแต่เพียงบางส่วน โดยไม่ได้รับอนุญาตจากห้องปฏิบัติการทดสอบเป็นลายลักษณ์อักษร



C.E.M TECHNOLOGY (THAILAND) CO., LTD.

บริษัท ซี.เอ็ม เทคโนโลยี (ไทยแลนด์) จำกัด

ห้องปฏิบัติการ : 319/43 หมู่ 12 ถนนพหลโยธิน ตำบลอ้อมน้อย อำเภอกระทุ่มแบน

จังหวัดสมุทรสาคร 74130

Email- cem_report@hotmail.com โทรศัพท์ 02-441-7100-99 Fax 02-441-7176

หมายเหตุ

- (1) = ประกาศกระทรวงทรัพยากรธรรมชาติและสิ่งแวดล้อม เรื่อง กำหนดมาตรฐานควบคุมการระบายน้ำทิ้งจาก อุตสาหกรรมประเภทและบางขนาด พ.ศ. 2567
- (2) = ค่าแนะนำของคณะกรรมการสาธารณสุข ฉบับที่ 1/2550 เรื่อง การควบคุมการประกอบกิจการสระว่ายน้ำ หรือกิจกรรมอื่นๆ ในทำนองเดียวกัน
- (3) = Limit of detection (ขีดจำกัดต่ำสุดของวิธีทดสอบ)
- (4) = Limit of quantitation (ปริมาณต่ำสุดที่สามารถตรวจหาทำได้ในเชิงปริมาณ)
- (5) = Not detectable (ไม่สามารถตรวจวัดได้ ; ค่าที่ได้ต่ำกว่า LOD)

วิธีทดสอบ

(ต่อ) :

- 7. TKN : Standard method for the examination of water and wastewater, APHA, AWWA, WEF 24th ed., 2023, Part 4500-N_{org} B
- 8. Oil and grease : Standard method for the examination of water and wastewater, APHA, AWWA, WEF 24th ed., 2023, Part 5520 B
- 9. FCB : Standard method for the examination of water and wastewater, APHA, AWWA, WEF 24th ed., 2023, Part 9221 B, 9221 E
- 10. TCB : Standard method for the examination of water and wastewater, APHA, AWWA, WEF 24th ed., 2023, Part 9221 B
- 11. Combined chlorine : Standard method for the examination of water and wastewater, APHA, AWWA, WEF 24th ed., 2023, Part 4500-Cl G
- 12. Total alkalinity : Standard method for the examination of water and wastewater, APHA, AWWA, WEF 24th ed., 2023, Part 2320 B
- 13. Calcium hardness : Standard method for the examination of water and wastewater, APHA, AWWA, WEF 24th ed., 2023, Part 3500-Ca B
- 14. Cyanuric acid : Turbidimetric method
- 15. Cl⁻ : Standard method for the examination of water and wastewater, APHA, AWWA, WEF 24th ed., 2023, Part 4500-Cl B
- 16. NH₃ : Standard method for the examination of water and wastewater, APHA, AWWA, WEF 24th ed., 2023, Part 4500-NH₃ C
- 17. NO₃⁻ : United states environmental protection agency method 352.1: Nitrogen, Nitrate (Colorimetric, Brucine) by spectrophotometer
- 18. E.coli : Standard method for the examination of water and wastewater, APHA, AWWA, WEF 24th ed., 2023, Part 9221 G
- 19. Staphylococcus aureus : Standard method for the examination of water and wastewater, APHA, AWWA, WEF 24th ed., 2023, Part 9213 B
- 20. Pseudomonas aeruginosa : Standard method for the examination of water and wastewater, APHA, AWWA, WEF 24th ed., 2023, Part 9213 F

หมายเหตุ 2 : ผู้เก็บตัวอย่าง นายเชษฐา ภูมิ

ในรายงานผลการทดสอบรับรองเฉพาะตัวอย่างที่ได้รับการทดสอบเท่านั้น

ห้ามคัดลอกไปรายงานผลการทดสอบแต่เพียงบางส่วน โดยไม่ได้รับอนุญาตจากห้องปฏิบัติการทดสอบเป็นลายลักษณ์อักษร



C.E.M TECHNOLOGY (THAILAND) CO., LTD.

บริษัท ซี.เอ็ม เทคโนโลยี (ไทยแลนด์) จำกัด

ห้องปฏิบัติการ : 319/43 หมู่ 12 ถนนพหลโยธิน ตำบลอ้อมน้อย อำเภอกระทุ่มแบน

จังหวัดสมุทรสาคร 74130

Email- cem_report@hotmail.com โทรศัพท์ 02-441-7100-99 Fax 02-441-7176

วิธีทดสอบ

(ต่อ) :

- 7. TKN : Standard method for the examination of water and wastewater, APHA, AWWA, WEF 24th ed., 2023, Part 4500-N_{org} B
- 8. Oil and grease : Standard method for the examination of water and wastewater, APHA, AWWA, WEF 24th ed., 2023, Part 5520 B
- 9. FCB : Standard method for the examination of water and wastewater, APHA, AWWA, WEF 24th ed., 2023, Part 9221 B, 9221 E
- 10. TCB : Standard method for the examination of water and wastewater, APHA, AWWA, WEF 24th ed., 2023, Part 9221 B
- 11. Combined chlorine : Standard method for the examination of water and wastewater, APHA, AWWA, WEF 24th ed., 2023, Part 4500-Cl G
- 12. Total alkalinity : Standard method for the examination of water and wastewater, APHA, AWWA, WEF 24th ed., 2023, Part 2320 B
- 13. Calcium hardness : Standard method for the examination of water and wastewater, APHA, AWWA, WEF 24th ed., 2023, Part 3500-Ca B
- 14. Cyanuric acid : Turbidimetric method
- 15. Cl⁻ : Standard method for the examination of water and wastewater, APHA, AWWA, WEF 24th ed., 2023, Part 4500-Cl B
- 16. NH₃ : Standard method for the examination of water and wastewater, APHA, AWWA, WEF 24th ed., 2023, Part 4500-NH₃ C
- 17. NO₃⁻ : United states environmental protection agency method 352.1: Nitrogen, Nitrate (Colorimetric, Brucine) by spectrophotometer
- 18. E.coli : Standard method for the examination of water and wastewater, APHA, AWWA, WEF 24th ed., 2023, Part 9221 G
- 19. Staphylococcus aureus : Standard method for the examination of water and wastewater, APHA, AWWA, WEF 24th ed., 2023, Part 9213 B
- 20. Pseudomonas aeruginosa : Standard method for the examination of water and wastewater, APHA, AWWA, WEF 24th ed., 2023, Part 9213 F

ในรายงานผลการทดสอบรับรองเฉพาะตัวอย่างที่ได้รับการทดสอบเท่านั้น

ห้ามคัดลอกไปรายงานผลการทดสอบแต่เพียงบางส่วน โดยไม่ได้รับอนุญาตจากห้องปฏิบัติการทดสอบเป็นลายลักษณ์อักษร

รูปภาพเก็บ
ตัวอย่าง :



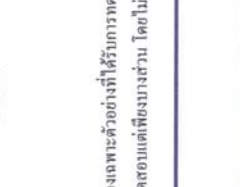
ถังบำบัดน้ำ



ถังบำบัดน้ำ



ถังบำบัดน้ำ



ใบรายงานผลการทดสอบรับรองเฉพาะตัวอย่างที่ได้รับการทดสอบเท่านั้น
ห้ามคัดลอกใบรายงานผลการทดสอบแต่เพียงบางส่วน โดยไม่ได้รับอนุญาตจากห้องปฏิบัติการทดสอบเป็นลายลักษณ์อักษร

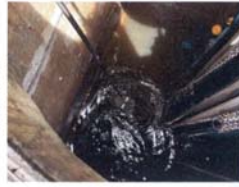
รูปภาพเก็บ
ตัวอย่าง :



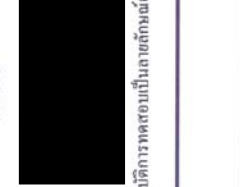
ถังบำบัดน้ำ



ถังบำบัดน้ำ



ถังบำบัดน้ำ



ใบรายงานผลการทดสอบรับรองเฉพาะตัวอย่างที่ได้รับการทดสอบเท่านั้น
ห้ามคัดลอกใบรายงานผลการทดสอบแต่เพียงบางส่วน โดยไม่ได้รับอนุญาตจากห้องปฏิบัติการทดสอบเป็นลายลักษณ์อักษร

ผลการทดสอบ

รายการทดสอบ	หน่วย	LOD ⁽¹⁾	LOQ ⁽²⁾	ผลการทดสอบคุณภาพน้ำเสีย ก่อนการบำบัด	
				จุดที่ 1 บริเวณถังรับสภาพผสมของ ระบบบำบัดน้ำเสียอาคาร A	5 สิงหาคม 2568
pH	-	-	-	-	5.3
Biochemical oxygen demand (BOD)	mg/L	1	2	17	
Total suspended solids (TSS)	mg/L	1	2	<2	
Total kjeldahl nitrogen (TKN)	mg/L	1	2	16	
Sulfide	mg/L	0.3	0.5	ND ⁽³⁾	
Oil and grease	mg/L	0.5	1.6	<1.6	
Settleable solids	ml/L	-	0.1	<0.1	
Total dissolved solids (TDS)	mg/L	1	3	569	
Total coliform bacteria (TCB)	MPN/100 mL	1.8	-	1.6×10 ⁵	
Fecal coliform bacteria (FCB)	MPN/100 mL	1.8	-	2.8×10 ⁴	
ลักษณะตัวอย่าง				สีเหลือง ใส มีตะกอนเล็กน้อย	

ใบรายงานผลการทดสอบรับรองเฉพาะตัวอย่างที่ได้รับการทดสอบเท่านั้น
ห้ามคัดลอกใบรายงานผลการทดสอบแต่เพียงบางส่วน โดยไม่ได้รับอนุญาตจากห้องปฏิบัติการทดสอบเป็นลายลักษณ์อักษร

**รูปภาพการเก็บ
ตัวอย่าง**



จุดที่ 7 บริเวณถังพักน้ำทิ้งของระบบบำบัดน้ำเสีย



อาคาร C



จุดที่ 8 บริเวณถังพักน้ำทิ้งของระบบบำบัดน้ำเสีย



อาคาร D

จุดที่ 9 บริเวณบ่อตรวจสภาพน้ำทิ้งและลักษณะ



จุดที่ 10 คุณภาพน้ำเสวยาวน้ำ บริเวณเขื่อนคัน

จุดที่ 11 คุณภาพน้ำเสวยาวน้ำ บริเวณเขื่อนคัน

ใบรายงานผลการทดสอบรับรองเฉพาะตัวอย่างที่ได้รับการทดสอบเท่านั้น
ห้ามคัดลอกใบรายงานผลการทดสอบแต่เพียงบางส่วน โดยไม่ได้รับอนุญาตจากห้องปฏิบัติการทดสอบเป็นลายลักษณ์อักษร



C.E.M TECHNOLOGY (THAILAND) CO., LTD.

บริษัท ซี.เอ็ม. เทคโนโลยี (ไทยแลนด์) จำกัด

ห้องปฏิบัติการ : 219/43 หมู่ 12 ถนนพหลโยธิน ตำบลอ้อมน้อย อำเภอกระทุ่มแบน

จังหวัดสมุทรสาคร 74130

Email- cem_report@hotmail.com โทรศัพท์ 02-441-7100-99 Fax 02-441-7176

หมายเลขปฏิบัติการ CEM-68-2060

ผลการทดสอบ (ต่อ)

รายการทดสอบ	หน่วย	LOD ⁽¹⁾	LOQ ⁽²⁾	ผลการทดสอบคุณภาพน้ำเสีย	
				ก่อนการบำบัด	
				จุดที่ 3 บริเวณถังรับสภาพมลพิษของระบบบำบัดน้ำเสียอาคาร C	
				5 สิงหาคม 2568	
pH	-	-	-	7.5	
Biochemical oxygen demand (BOD)	mg/L	1	2	4	
Total suspended solids (TSS)	mg/L	1	2	58	
Total kjeldahl nitrogen (TKN)	mg/L	1	2	20	
Sulfide	mg/L	0.3	0.5	ND ⁽³⁾	
Oil and grease	mg/L	0.5	1.6	< 1.6	
Settleable solids	ml/L	-	0.1	4.0	
Total dissolved solids (TDS)	mg/L	1	3	375	
Total coliform bacteria (TCB)	MPN/100 mL	1.8	-	1.6×10 ⁵	
Fecal coliform bacteria (FCB)	MPN/100 mL	1.8	-	3.5×10 ⁴	
ลักษณะตัวอย่าง				สีเหลือง ใส มีตะกอน	

ใบรายงานผลการทดสอบรับรองเฉพาะตัวอย่างที่ได้รับการทดสอบเท่านั้น

ห้ามคัดลอกใบรายงานผลการทดสอบแต่เพียงบางส่วน โดยไม่ได้รับอนุญาตจากห้องปฏิบัติการทดสอบเป็นลายลักษณ์อักษร



C.E.M TECHNOLOGY (THAILAND) CO., LTD.

บริษัท ซี.เอ็ม. เทคโนโลยี (ไทยแลนด์) จำกัด

ห้องปฏิบัติการ : 219/43 หมู่ 12 ถนนพหลโยธิน ตำบลอ้อมน้อย อำเภอกระทุ่มแบน

จังหวัดสมุทรสาคร 74130

Email- cem_report@hotmail.com โทรศัพท์ 02-441-7100-99 Fax 02-441-7176

หมายเลขปฏิบัติการ CEM-68-2060

ผลการทดสอบ (ต่อ)

รายการทดสอบ	หน่วย	LOD ⁽¹⁾	LOQ ⁽²⁾	ผลการทดสอบคุณภาพน้ำเสีย	
				ก่อนการบำบัด	จุดที่ 2 บริเวณถังปรับสภาพมลพิษของระบบบำบัดน้ำเสียอาคาร B
				5 สิงหาคม 2568	
pH	-	-	-	7.3	
Biochemical oxygen demand (BOD)	mg/L	1	2	5	
Total suspended solids (TSS)	mg/L	1	2	15	
Total kjeldahl nitrogen (TKN)	mg/L	1	2	19	
Sulfide	mg/L	0.3	0.5	ND ⁽³⁾	
Oil and grease	mg/L	0.5	1.6	< 1.6	
Settleable solids	ml/L	-	0.1	< 0.1	
Total dissolved solids (TDS)	mg/L	1	3	300	
Total coliform bacteria (TCB)	MPN/100 mL	1.8	-	1.6×10 ⁵	
Fecal coliform bacteria (FCB)	MPN/100 mL	1.8	-	2.8×10 ⁴	
ลักษณะตัวอย่าง				สีเหลือง ใส มีตะกอน	

ใบรายงานผลการทดสอบรับรองเฉพาะตัวอย่างที่ได้รับการทดสอบเท่านั้น

ห้ามคัดลอกใบรายงานผลการทดสอบแต่เพียงบางส่วน โดยไม่ได้รับอนุญาตจากห้องปฏิบัติการทดสอบเป็นลายลักษณ์อักษร



C.E.M TECHNOLOGY (THAILAND) CO., LTD.

บริษัท ซี.เอ็ม. เทคโนโลยี (ไทยแลนด์) จำกัด

ห้องปฏิบัติการ : 219/43 หมู่ 12 ถนนพหลโยธิน ตำบลอินทนนท์ อำเภอกระทุ่มแบน

จังหวัดสมุทรสาคร 74130

Email- cem_report@hotmail.com โทรศัพท์ 02-441-7100-99 Fax 02-441-7176

หมายเลขปฏิบัติการ CEM-68-2060

ผลการทดสอบ (ต่อ)

รายการทดสอบ	หน่วย	LOD ⁽¹⁾	LOQ ⁽²⁾	ผลการทดสอบคุณภาพน้ำทั้ง	
				หลังการบำบัด	คุณภาพน้ำทั้ง
				จุดที่ 5 บริเวณถังพักน้ำทิ้งของ	คุณภาพน้ำทั้ง
				ระบบบำบัดน้ำเสียอาคาร A	อาคารอยู่อาศัย
				5 สิงหาคม 2568	(อาคารชุด)
				5 สิงหาคม 2568	ประเภท ก ⁽³⁾
pH	-	-	-	5.5	5.5-9.0
Biochemical oxygen demand (BOD)	mg/L	1	2	4	≤ 20
Total suspended solids (TSS)	mg/L	1	2	< 2	≤ 30
Total kjeldahl nitrogen (TKN)	mg/L	1	2	8	≤ 35
Sulfide	mg/L	0.3	0.5	ND ⁽⁵⁾	≤ 1.0
Oil and grease	mg/L	0.5	1.6	< 1.6	≤ 20
Settleable solids	ml/L	-	0.1	< 0.1	-
Total dissolved solids (TDS)	mg/L	1	3	527	≤ 1,000
Total coliform bacteria (TCB)	MPN/100 mL	1.8	-	9.2×10 ⁴	-
Fecal coliform bacteria (FCB)	MPN/100 mL	1.8	-	5.4×10 ⁴	-
ลักษณะตัวอย่าง				สีเหลือง โข มีตะกอนเล็กน้อย	

ใบรายงานผลการทดสอบรับรองเฉพาะตัวอย่างที่ได้รับการทดสอบเท่านั้น

ห้ามคัดลอกใบรายงานผลการทดสอบแต่เพียงบางส่วน โดยไม่ได้รับอนุญาตจากห้องปฏิบัติการทดสอบเป็นลายลักษณ์อักษร



C.E.M TECHNOLOGY (THAILAND) CO., LTD.

บริษัท ซี.เอ็ม. เทคโนโลยี (ไทยแลนด์) จำกัด

ห้องปฏิบัติการ : 219/43 หมู่ 12 ถนนพหลโยธิน ตำบลอินทนนท์ อำเภอกระทุ่มแบน

จังหวัดสมุทรสาคร 74130

Email- cem_report@hotmail.com โทรศัพท์ 02-441-7100-99 Fax 02-441-7176

หมายเลขปฏิบัติการ CEM-68-2060

ผลการทดสอบ (ต่อ)

รายการทดสอบ	หน่วย	LOD ⁽¹⁾	LOQ ⁽²⁾	ผลการทดสอบคุณภาพน้ำเสีย	
				ก่อนการบำบัด	จุดที่ 4 บริเวณถังรับสภาพมลพิษของ
					ระบบบำบัดน้ำเสียอาคาร D
					5 สิงหาคม 2568
pH	-	-	-	7.6	
Biochemical oxygen demand (BOD)	mg/L	1	2	33	
Total suspended solids (TSS)	mg/L	1	2	44	
Total kjeldahl nitrogen (TKN)	mg/L	1	2	18	
Sulfide	mg/L	0.3	0.5	ND ⁽⁵⁾	
Oil and grease	mg/L	0.5	1.6	< 1.6	
Settleable solids	ml/L	-	0.1	< 0.1	
Total dissolved solids (TDS)	mg/L	1	3	302	
Total coliform bacteria (TCB)	MPN/100 mL	1.8	-	1.1×10 ⁵	
Fecal coliform bacteria (FCB)	MPN/100 mL	1.8	-	3.3×10 ⁴	
ลักษณะตัวอย่าง				สีเหลือง ขุ่น มีตะกอน	

ใบรายงานผลการทดสอบรับรองเฉพาะตัวอย่างที่ได้รับการทดสอบเท่านั้น

ห้ามคัดลอกใบรายงานผลการทดสอบแต่เพียงบางส่วน โดยไม่ได้รับอนุญาตจากห้องปฏิบัติการทดสอบเป็นลายลักษณ์อักษร



C.E.M TECHNOLOGY (THAILAND) CO., LTD.

บริษัท ซี.เอ็ม. เทคโนโลยี่ (ไทยแลนด์) จำกัด

ห้องปฏิบัติการ : 219/43 หมู่ 12 ถนนพหลโยธิน ตำบลชัยน้อย อำเภอกระทุ่มแบน

จังหวัดสมุทรสาคร 74130

Email- cem_report@hotmail.com โทรศัพท์ 02-441-7100-99 Fax 02-441-7176

หมายเลขปฏิบัติการ CEM-68-2060

ผลการทดสอบ (ต่อ)

รายการทดสอบ	หน่วย	LOD ⁽¹⁾	LOQ ⁽²⁾	ผลการทดสอบคุณภาพน้ำทั้ง หลังการบำบัด จุดที่ 7 บริเวณถังพักน้ำทิ้งของ ระบบบำบัดน้ำเสียอาคาร C		มาตรฐาน คุณภาพน้ำทิ้ง อาคารอยู่อาศัย (อาคารชุด) ประเภท ก ⁽³⁾
				5 สิงหาคม 2568		
pH	-	-	-	7.0	5.5-9.0	
Biochemical oxygen demand (BOD)	mg/L	1	2	6	≤20	
Total suspended solids (TSS)	mg/L	1	2	3	≤30	
Total kjeldahl nitrogen (TKN)	mg/L	1	2	10	≤35	
Sulfide	mg/L	0.3	0.5	ND ⁽⁵⁾	≤1.0	
Oil and grease	mg/L	0.5	1.6	< 1.6	≤20	
Settleable solids	ml/L	-	0.1	<0.1	-	
Total dissolved solids (TDS)	mg/L	1	3	515	≤1,000	
Total coliform bacteria (TCB)	MPN/100 mL	1.8	-	1.7×10 ⁴	-	
Fecal coliform bacteria (FCB)	MPN/100 mL	1.8	-	1.4×10 ⁴	-	
ลักษณะตัวอย่าง				สีเหลือง โข มีตะกอนเล็กน้อย		

ใบรายงานผลการทดสอบรับรองเฉพาะตัวอย่างที่ได้รับการทดสอบเท่านั้น
ห้ามคัดลอกใบรายงานผลการทดสอบแต่เพียงบางส่วน โดยไม่ได้รับอนุญาตจากห้องปฏิบัติการทดสอบเป็นลายลักษณ์อักษร



C.E.M TECHNOLOGY (THAILAND) CO., LTD.

บริษัท ซี.เอ็ม. เทคโนโลยี่ (ไทยแลนด์) จำกัด

ห้องปฏิบัติการ : 219/43 หมู่ 12 ถนนพหลโยธิน ตำบลชัยน้อย อำเภอกระทุ่มแบน

จังหวัดสมุทรสาคร 74130

Email- cem_report@hotmail.com โทรศัพท์ 02-441-7100-99 Fax 02-441-7176

หมายเลขปฏิบัติการ CEM-68-2060

ผลการทดสอบ (ต่อ)

รายการทดสอบ	หน่วย	LOD ⁽¹⁾	LOQ ⁽²⁾	ผลการทดสอบคุณภาพน้ำทั้งพื้นที่ 6 บริเวณถังกักน้ำทิ้งของระบบบำบัดน้ำเสียอาคาร B		มาตรฐานคุณภาพน้ำทิ้งอาคารอยู่อาศัย (อาคารชุด) ประเภท ก ⁽³⁾
				5 สิงหาคม 2568		
pH	-	-	-	6.4		5.5-9.0
Biochemical oxygen demand (BOD)	mg/L	1	2	4		≤ 20
Total suspended solids (TSS)	mg/L	1	2	5		≤ 30
Total kjeldahl nitrogen (TKN)	mg/L	1	2	11		≤ 35
Sulfide	mg/L	0.3	0.5	ND ⁽⁵⁾		≤ 1.0
Oil and grease	mg/L	0.5	1.6	ND ⁽⁵⁾		≤ 20
Settleable solids	ml/L	-	0.1	< 0.1		-
Total dissolved solids (TDS)	mg/L	1	3	528		≤ 1,000
Total coliform bacteria (TCB)	MPN/100 mL	1.8	-	5.4×10 ⁴		-
Fecal coliform bacteria (FCB)	MPN/100 mL	1.8	-	5.4×10 ⁴		-
ลักษณะตัวอย่าง				สีเหลือง โข มีตะกอนเล็กน้อย		

ใบรายงานผลการทดสอบรับรองเฉพาะตัวอย่างที่ได้รับการทดสอบเท่านั้น
ห้ามคัดลอกใบรายงานผลการทดสอบแต่เพียงบางส่วน โดยไม่ได้รับอนุญาตจากห้องปฏิบัติการทดสอบเป็นลายลักษณ์อักษร



C.E.M TECHNOLOGY (THAILAND) CO., LTD.

บริษัท ซี.อี.เอ็ม เทคโนโลยี (ไทยแลนด์) จำกัด

ห้องปฏิบัติการ : 219/43 หมู่ 12 ถนนพหลโยธิน ตำบลอ้นน้อย อำเภอกระทุ่มแบน

จังหวัดสมุทรสาคร 74130

Email- cem_report@hotmail.com โทรศัพท์ 02-441-7100-99 Fax 02-441-7176

หมายเหตุปฏิบัติการ CEM-68-2060

ผลการทดสอบ (ต่อ)

รายการทดสอบ	หน่วย	LOD ⁽¹⁾	LOQ ⁽²⁾	ผลการทดสอบคุณภาพน้ำทั้ง	มาตรฐานน้ำทิ้ง อาคารอยู่อาศัย (อาคารชุด) ประเภท ก ⁽³⁾
				ก่อนระบอบออก จุดที่ 9 บริเวณโครงสร้างสภาพ น้ำทิ้งและศักยภาพ 5 สิงหาคม 2568	
pH	-	-	-	6.5	5.5-9.0
Biochemical oxygen demand (BOD)	mg/L	1	2	3	≤ 20
Total suspended solids (TSS)	mg/L	1	2	4	≤ 30
Total kjeldahl nitrogen (TKN)	mg/L	1	2	9	≤ 35
Sulfide	mg/L	0.3	0.5	ND ⁽⁵⁾	≤ 1.0
Oil and grease	mg/L	0.5	1.6	< 1.6	≤ 20
Settleable solids	ml/L	-	0.1	0.2	-
Total dissolved solids (TDS)	mg/L	1	3	485	≤ 1,000
Total coliform bacteria (TCB)	MPN/100 mL	1.8	-	2.4×10 ²	-
Fecal coliform bacteria (FCB)	MPN/100 mL	1.8	-	1.3×10 ²	-
ลักษณะตัวอย่าง				สีเหลืองใส มีตะกอนเล็กน้อย	

ใบรายงานผลการทดสอบรับรองเฉพาะตัวอย่างที่ได้รับการทดสอบเท่านั้น
ห้ามคัดลอกใบรายงานผลการทดสอบแต่เพียงบางส่วน โดยไม่ได้รับอนุญาตจากห้องปฏิบัติการทดสอบเป็นลายลักษณ์อักษร

12/14



C.E.M TECHNOLOGY (THAILAND) CO., LTD.

บริษัท ซี.อี.เอ็ม เทคโนโลยี (ไทยแลนด์) จำกัด

ห้องปฏิบัติการ : 219/43 หมู่ 12 ถนนพหลโยธิน ตำบลอ้นน้อย อำเภอกระทุ่มแบน

จังหวัดสมุทรสาคร 74130

Email- cem_report@hotmail.com โทรศัพท์ 02-441-7100-99 Fax 02-441-7176

หมายเหตุปฏิบัติการ CEM-68-2060

ผลการทดสอบ (ต่อ)

รายการทดสอบ	หน่วย	LOD ⁽¹⁾	LOQ ⁽²⁾	ผลการทดสอบคุณภาพน้ำทั้ง	มาตรฐาน คุณภาพน้ำทิ้ง อาคารอยู่อาศัย (อาคารชุด) ประเภท ก ⁽³⁾
				หลังการบำบัด จุดที่ 8 บริเวณถังพักน้ำทิ้งของ ระบบบำบัดน้ำเสียอาคาร D 5 สิงหาคม 2568	
pH	-	-	-	5.6	5.5-9.0
Biochemical oxygen demand (BOD)	mg/L	1	2	3	≤ 20
Total suspended solids (TSS)	mg/L	1	2	7	≤ 30
Total kjeldahl nitrogen (TKN)	mg/L	1	2	11	≤ 35
Sulfide	mg/L	0.3	0.5	ND ⁽⁵⁾	≤ 1.0
Oil and grease	mg/L	0.5	1.6	< 1.6	≤ 20
Settleable solids	ml/L	-	0.1	< 0.1	-
Total dissolved solids (TDS)	mg/L	1	3	425	≤ 1,000
Total coliform bacteria (TCB)	MPN/100 mL	1.8	-	1.1×10 ²	-
Fecal coliform bacteria (FCB)	MPN/100 mL	1.8	-	7.0×10	-
ลักษณะตัวอย่าง				สีเหลืองใส มีตะกอนเล็กน้อย	

ใบรายงานผลการทดสอบรับรองเฉพาะตัวอย่างที่ได้รับการทดสอบเท่านั้น
ห้ามคัดลอกใบรายงานผลการทดสอบแต่เพียงบางส่วน โดยไม่ได้รับอนุญาตจากห้องปฏิบัติการทดสอบเป็นลายลักษณ์อักษร

11/14



C.E.M TECHNOLOGY (THAILAND) CO., LTD.

บริษัท ซี.เอ็ม เทคโนโลยี (ไทยแลนด์) จำกัด

ห้องปฏิบัติการ : 219/43 หมู่ 12 ถนนพหลโยธิน ตำบลอ้อมน้อย อำเภอกระทุ่มแบน

จังหวัดสมุทรสาคร 74130

Email- cem_report@hotmail.com โทรศัพท์ 02-441-7100-99 Fax 02-441-7176

วิธีทดสอบ
(ต่อ) :

7. Total kjeldahl nitrogen (TKN) : Standard method for the examination of water and wastewater, APHA, AWWA, WEF 24th ed., 2023, Part 4500-N_{org} B
8. Oil and grease : Standard method for the examination of water and wastewater, APHA, AWWA, WEF 24th ed., 2023, Part 5520 B
9. Fecal coliform bacteria (FCB) : Standard method for the examination of water and wastewater, APHA, AWWA, WEF 24th ed., 2023, Part 9221 B, 9221 E
10. Total coliform bacteria (TCB) : Standard method for the examination of water and wastewater, APHA, AWWA, WEF 24th ed., 2023, Part 9221 B

(1) = Limit of detection (ขีดจำกัดต่ำสุดของวิธีทดสอบ)

(2) = Limit of quantitation (ปริมาณต่ำสุดที่สามารถตรวจหาได้ในเชิงปริมาณ)

(3) = ประกาศกระทรวงสาธารณสุขและสิ่งแวดล้อม เรื่อง กำหนดมาตรฐานควบคุมการระบายน้ำทิ้งจากอาคารบางประเภทและบางขนาด พ.ศ. 2567

(4) = ค่าแนะนำของคณะกรรมการสาธารณสุข ฉบับที่ 1/2550 เรื่อง การควบคุมการประกอบกิจการระบายน้ำหรือกิจกรรมอื่นๆ ในทำนองเดียวกัน

(5) = Not detectable (ไม่สามารถตรวจได้ : ค่าที่ได้น้อยกว่า LOD)

หมายเหตุ

(นางสาวชุติพร พันธ์ขาว)
ผู้รายงาน

(นางสาวรัตนกานต์ รื่นศรีสุขใจ)
ผู้ควบคุม

CEM (ดร.แพทยิ์ไทย ภูมิทัศน์)
ผู้อนุมัติ

หมายเหตุ 2 : ผู้รับตัวอย่าง นางสาวนันทิ์ ตามภู

ใบรายงานผลการทดสอบรับรองเฉพาะตัวอย่างที่ได้รับการทดสอบเท่านั้น

ห้ามคัดลอกใบรายงานผลการทดสอบแต่เพียงบางส่วน โดยไม่ได้รับอนุญาตจากห้องปฏิบัติการทดสอบเป็นลายลักษณ์อักษร



C.E.M TECHNOLOGY (THAILAND) CO., LTD.

บริษัท ซี.เอ็ม เทคโนโลยี (ไทยแลนด์) จำกัด

ห้องปฏิบัติการ : 219/43 หมู่ 12 ถนนพหลโยธิน ตำบลอ้อมน้อย อำเภอกระทุ่มแบน

จังหวัดสมุทรสาคร 74130

Email- cem_report@hotmail.com โทรศัพท์ 02-441-7100-99 Fax 02-441-7176

ผลการทดสอบ

รายการทดสอบ	หน่วย	LOD ⁽¹⁾	LOQ ⁽²⁾	ผลการทดสอบคุณภาพน้ำระวางน้ำ จุดที่ 10 คุณภาพน้ำระวางน้ำ บริเวณสวนเด็ก	มาตรฐาน คุณภาพน้ำ ระวางน้ำ ⁽⁴⁾
Total coliform bacteria (TCB)	MPN/100 mL	1.1	-	5 สิงหาคม 2568	≤ 10
Fecal coliform bacteria (FCB)	MPN/100 mL	1.1	-	ND ⁽³⁾	ไม่มี
ลักษณะตัวอย่าง					ไม่มีสีใส ไม่มีตะกอน

หมายเหตุ

(1) = Limit of detection (ขีดจำกัดต่ำสุดของวิธีทดสอบ)

(2) = Limit of quantitation (ปริมาณต่ำสุดที่สามารถตรวจหาได้ในเชิงปริมาณ)

(3) = ประกาศกระทรวงสาธารณสุขและสิ่งแวดล้อม เรื่อง กำหนดมาตรฐานควบคุมการระบายน้ำทิ้งจากอาคารบางประเภทและบางขนาด พ.ศ. 2567

(4) = ค่าแนะนำของคณะกรรมการสาธารณสุข ฉบับที่ 1/2550 เรื่อง การควบคุมการประกอบกิจการระบายน้ำหรือกิจกรรมอื่นๆ ในทำนองเดียวกัน

(5) = Not detectable (ไม่สามารถตรวจได้ : ค่าที่ได้น้อยกว่า LOD)

รายการทดสอบ	หน่วย	LOD ⁽¹⁾	LOQ ⁽²⁾	ผลการทดสอบคุณภาพน้ำระวางน้ำ จุดที่ 11 คุณภาพน้ำระวางน้ำ บริเวณสวนเด็ก	มาตรฐาน คุณภาพน้ำ ระวางน้ำ ⁽⁴⁾
Total coliform bacteria (TCB)	MPN/100 mL	1.1	-	5 สิงหาคม 2568	≤ 10
Fecal coliform bacteria (FCB)	MPN/100 mL	1.1	-	ND ⁽³⁾	ไม่มี
ลักษณะตัวอย่าง					ไม่มีสีใส ไม่มีตะกอน

- วิธีทดสอบ :
1. pH : Standard method for the examination of water and wastewater, APHA, AWWA, WEF 24th ed., 2023, Part 4500-H⁺ B
 2. Biochemical oxygen demand (BOD) : Standard method for the examination of water and wastewater, APHA, AWWA, WEF 24th ed., 2023, Part 5210 B
 3. Settleable solids : Standard method for the examination of water and wastewater, APHA, AWWA, WEF 24th ed., 2023, Part 2540 F
 4. Total suspended solids (TSS) : Standard method for the examination of water and wastewater, APHA, AWWA, WEF 24th ed., 2023, Part 2540 D
 5. Total dissolved solids (TDS) : Standard method for the examination of water and wastewater, APHA, AWWA, WEF 24th ed., 2023, Part 2540 C
 6. Sulfide : Standard method for the examination of water and wastewater, APHA, AWWA, WEF 24th ed., 2023, Part 4500-S²⁻ F

ใบรายงานผลการทดสอบรับรองเฉพาะตัวอย่างที่ได้รับการทดสอบเท่านั้น

ห้ามคัดลอกใบรายงานผลการทดสอบแต่เพียงบางส่วน โดยไม่ได้รับอนุญาตจากห้องปฏิบัติการทดสอบเป็นลายลักษณ์อักษร



C.E.M. TECHNOLOGY (THAILAND) CO., LTD.

บริษัท ซี.เอ็ม. เทคโนโลยี (ไทยแลนด์) จำกัด

ห้องปฏิบัติการ : 219/43 หมู่ 12 ถนนพหลโยธิน ตำบลอินทร์ อำเภอกะพ้อ

จังหวัดสมุทรสาคร 74130

Email- cem_report@hotmail.com โทรศัพท์ 02-441-7100-99 Fax 02-441-7176

รูปภาพตาม
ตัวอย่าง :



จุดที่ 1 บริเวณถังปรับสภาพสมดุลของระบบบำบัดน้ำ



จุดที่ 3 บริเวณถังปรับสภาพสมดุลของระบบบำบัดน้ำ



จุดที่ 5 บริเวณถังพักน้ำทิ้งของระบบบำบัดน้ำเสีย

อาคาร A



จุดที่ 2 บริเวณถังปรับสภาพสมดุลของระบบบำบัดน้ำ



จุดที่ 4 บริเวณถังปรับสภาพสมดุลของระบบบำบัดน้ำ



จุดที่ 6 บริเวณถังพักน้ำทิ้งของระบบบำบัดน้ำเสีย

อาคาร B

ใบรายงานผลการทดสอบรับรองเฉพาะตัวอย่างที่ได้รับผลการทดสอบเท่านั้น
ห้ามคัดลอกใบรายงานผลการทดสอบแต่เพียงบางส่วน โดยไม่ได้รับอนุญาตจากห้องปฏิบัติการทดสอบเป็นลายลักษณ์อักษร



C.E.M. TECHNOLOGY (THAILAND) CO., LTD.

บริษัท ซี.เอ็ม. เทคโนโลยี (ไทยแลนด์) จำกัด

ห้องปฏิบัติการ : 219/43 หมู่ 12 ถนนพหลโยธิน ตำบลอินทร์ อำเภอกะพ้อ

จังหวัดสมุทรสาคร 74130

Email- cem_report@hotmail.com โทรศัพท์ 02-441-7100-99 Fax 02-441-7176

หมายเลขรายงานผลการทดสอบ CEM-68-2282-01

รายงานผลการทดสอบคุณภาพน้ำ

ชื่อสถานประกอบการ : นิติบุคคลอาคารชุด อาโได้ ลาซาล 17
สถานที่ตั้ง : เลขที่ 69 ซอยลาซาล 17 แขวงบางนาใต้ เขตบางนา กรุงเทพมหานคร 10260

ผลการทดสอบคุณภาพน้ำ

จุดเก็บตัวอย่าง : จุดที่ 1 บริเวณถังปรับสภาพสมดุลของระบบบำบัดน้ำเสียอาคาร A
จุดที่ 2 บริเวณถังปรับสภาพสมดุลของระบบบำบัดน้ำเสียอาคาร B
จุดที่ 3 บริเวณถังปรับสภาพสมดุลของระบบบำบัดน้ำเสียอาคาร C
จุดที่ 4 บริเวณถังปรับสภาพสมดุลของระบบบำบัดน้ำเสียอาคาร D
จุดที่ 5 บริเวณถังพักน้ำทิ้งของระบบบำบัดน้ำเสียอาคาร A
จุดที่ 6 บริเวณถังพักน้ำทิ้งของระบบบำบัดน้ำเสียอาคาร B
จุดที่ 7 บริเวณถังพักน้ำทิ้งของระบบบำบัดน้ำเสียอาคาร C
จุดที่ 8 บริเวณถังพักน้ำทิ้งของระบบบำบัดน้ำเสียอาคาร D
จุดที่ 9 บริเวณถังตรวจสภาพน้ำทิ้งและถังชะ
จุดที่ 10 คูณภาพน้ำระว้างหน้า บริเวณส่วนเล็ก
จุดที่ 11 คูณภาพน้ำระว้างหน้า บริเวณส่วนต้น
สถานที่เก็บตัวอย่าง : โครงการ ARLO LASALLE 17 (อาโได้ ลาซาล 17)
เลขที่ 69 ซอยลาซาล 17 แขวงบางนาใต้ เขตบางนา กรุงเทพมหานคร 10260

วันที่เก็บตัวอย่าง : 2 กันยายน 2568

วันที่ทดสอบ : 3-23 กันยายน 2568

เครื่องมือ : Analytical balance "Sartorius" Model BSA Series, Serial No. SWB3139614148, ID No. CI-01-003

DO meter "YSI" Model 9000/S100, Serial No. 18L109487, ID No. WW-15-001

Incubator "Binder" Model KB240, Serial No. 20180000012164, ID No. WW-16-001

Oven "Memmert" Model MEM-1 UF55, Serial No. B219.0142, ID No. WW-05-002

pH meter "Thermo fisher" Model orion versastar pro, Serial No. 12260, ID No. WW-03-001

Distillation unit vepodest "Gerhardt" Model VAP 200, Serial No. 5200 18 0181, ID No. WW-20-001

Turbosog "Gerhardt" Model TUR, Serial No. 6300 18 0137, ID No. WW-21-001

Rotary evaporator "KNF" Model RC600, Serial No. 6.12360309, ID No. WW-17-001

ใบรายงานผลการทดสอบรับรองเฉพาะตัวอย่างที่ได้รับผลการทดสอบเท่านั้น
ห้ามคัดลอกใบรายงานผลการทดสอบแต่เพียงบางส่วน โดยไม่ได้รับอนุญาตจากห้องปฏิบัติการทดสอบเป็นลายลักษณ์อักษร

รายการทดสอบ	หน่วย	LOD ⁽¹⁾	LOQ ⁽²⁾	ผลการทดสอบคุณภาพน้ำเสีย	
				ก่อนการบำบัด	จุดที่ 1 บริเวณถังรับสภาพสมดุลของระบบบำบัดน้ำเสียอาคาร A
pH	-	-	-	7.3	2 กันยายน 2568
Biochemical oxygen demand (BOD)	mg/L	1	2	7	
Total suspended solids (TSS)	mg/L	1	2	2	
Total kjeldahl nitrogen (TKN)	mg/L	1	2	17	
Sulfide	mg/L	0.3	0.5	ND ⁽³⁾	
Oil and grease	mg/L	0.5	1.6	< 1.6	
Settleable solids	ml/L	-	0.1	0.1	
Total dissolved solids (TDS)	mg/L	1	3	601	
Total coliform bacteria (TCB)	MPN/100 mL	1.8	-	7.9×10 ⁴	
Fecal coliform bacteria (FCB)	MPN/100 mL	1.8	-	1.7×10 ⁴	
ลักษณะตัวอย่าง				สีเหลือง โข มีตะกอนเล็กน้อย	

ใบรายงานผลการทดสอบรับรองเฉพาะตัวอย่างที่ได้รับการทดสอบเท่านั้น
ห้ามคัดลอกใบรายงานผลการทดสอบแต่เพียงบางส่วน โดยไม่ได้รับอนุญาตจากห้องปฏิบัติการทดสอบเป็นลายลักษณ์อักษร

รูปภาพการเก็บตัวอย่าง :



จุดที่ 7 บริเวณถังบำบัดน้ำทิ้งของระบบบำบัดน้ำเสียอาคาร C



จุดที่ 8 บริเวณถังบำบัดน้ำทิ้งของระบบบำบัดน้ำเสียอาคาร D



จุดที่ 9 บริเวณบ่อตรวจสภาพน้ำทิ้งและลักษณะ



จุดที่ 10 คุณภาพน้ำระวบน้ำ บริเวณส่วนเติม



จุดที่ 11 คุณภาพน้ำระวบน้ำ บริเวณส่วนเติม

ใบรายงานผลการทดสอบรับรองเฉพาะตัวอย่างที่ได้รับการทดสอบเท่านั้น
ห้ามคัดลอกใบรายงานผลการทดสอบแต่เพียงบางส่วน โดยไม่ได้รับอนุญาตจากห้องปฏิบัติการทดสอบเป็นลายลักษณ์อักษร



C.E.M TECHNOLOGY (THAILAND) CO., LTD.

บริษัท ซี.เอ็ม เทคโนโลยี (ไทยแลนด์) จำกัด

ห้องปฏิบัติการ : 219/43 หมู่ 12 ถนนพหลโยธิน ตำบลอินทนนท์ อำเภอกระทุ่มแบน

จังหวัดสมุทรสาคร 74130

Email- cem_report@hotmail.com โทรศัพท์ 02-441-7100-99 Fax 02-441-7176

หมายเลขรายงานผลการทดสอบ CEM-68-2282-01

ผลการทดสอบ (ต่อ)

รายการทดสอบ	หน่วย	LOD ⁽¹⁾	LOQ ⁽²⁾	ผลการทดสอบคุณภาพน้ำเสีย	
				ก่อนการบำบัด	
				จุดที่ 3 บริเวณถังปรับสภาพสมดุลของระบบบำบัดน้ำเสียอาคาร C	
				2 กันยายน 2568	
pH	-	-	-	7.7	
Biochemical oxygen demand (BOD)	mg/L	1	2	10	
Total suspended solids (TSS)	mg/L	1	2	7	
Total kjeldahl nitrogen (TKN)	mg/L	1	2	26	
Sulfide	mg/L	0.3	0.5	ND ⁽³⁾	
Oil and grease	mg/L	0.5	1.6	<1.6	
Settleable solids	ml/L	-	0.1	0.8	
Total dissolved solids (TDS)	mg/L	1	3	623	
Total coliform bacteria (TCB)	MPN/100 mL	1.8	-	1.7×10 ²	
Fecal coliform bacteria (FCB)	MPN/100 mL	1.8	-	1.3×10 ²	
ลักษณะตัวอย่าง				สีเหลือง ใส มีตะกอนเล็กน้อย	

ใบรายงานผลการทดสอบรับรองเฉพาะตัวอย่างที่ได้รับผลการทดสอบเท่านั้น
ห้ามคัดลอกใบรายงานผลการทดสอบแต่เพียงบางส่วน โดยไม่ได้รับอนุญาตจากห้องปฏิบัติการทดสอบเป็นลายลักษณ์อักษร



C.E.M TECHNOLOGY (THAILAND) CO., LTD.

บริษัท ซี.เอ็ม เทคโนโลยี (ไทยแลนด์) จำกัด

ห้องปฏิบัติการ : 219/43 หมู่ 12 ถนนพหลโยธิน ตำบลอินทนนท์ อำเภอกระทุ่มแบน

จังหวัดสมุทรสาคร 74130

Email- cem_report@hotmail.com โทรศัพท์ 02-441-7100-99 Fax 02-441-7176

หมายเลขรายงานผลการทดสอบ CEM-68-2282-01

ผลการทดสอบ (ต่อ)

รายการทดสอบ	หน่วย	LOD ⁽¹⁾	LOQ ⁽²⁾	ผลการทดสอบคุณภาพน้ำเสีย	
				ก่อนการบำบัด	จุดที่ 2 บริเวณถังปรับสภาพสมดุลของระบบบำบัดน้ำเสียอาคาร B
				2 กันยายน 2568	
pH	-	-	-	7.4	
Biochemical oxygen demand (BOD)	mg/L	1	2	16	
Total suspended solids (TSS)	mg/L	1	2	22	
Total kjeldahl nitrogen (TKN)	mg/L	1	2	23	
Sulfide	mg/L	0.3	0.5	ND ⁽³⁾	
Oil and grease	mg/L	0.5	1.6	< 1.6	
Settleable solids	ml/L	-	0.1	< 0.1	
Total dissolved solids (TDS)	mg/L	1	3	512	
Total coliform bacteria (TCB)	MPN/100 mL	1.8	-	2.8×10 ³	
Fecal coliform bacteria (FCB)	MPN/100 mL	1.8	-	4.7×10 ⁴	
ลักษณะตัวอย่าง				สีเหลือง ขุ่นเล็กน้อย มีตะกอน	

ใบรายงานผลการทดสอบรับรองเฉพาะตัวอย่างที่ได้รับผลการทดสอบเท่านั้น
ห้ามคัดลอกใบรายงานผลการทดสอบแต่เพียงบางส่วน โดยไม่ได้รับอนุญาตจากห้องปฏิบัติการทดสอบเป็นลายลักษณ์อักษร



C.E.M TECHNOLOGY (THAILAND) CO., LTD.

บริษัท ซี.เอ็ม. เทคโนโลยี (ไทยแลนด์) จำกัด

ห้องปฏิบัติการ : 219/43 หมู่ 12 ถนนพหลโยธิน ตำบลอินทนนท์ อำเภอกระทุ่มแบน

จังหวัดสมุทรสาคร 74130

Email- cem_report@hotmail.com โทรศัพท์ 02-441-7100-99 Fax 02-441-7176

หมายเลขรายงานผลการทดสอบ CEM-68-2282-01

ผลการทดสอบ (ต่อ)

รายการทดสอบ	หน่วย	LOD ⁽¹⁾	LOQ ⁽²⁾	ผลการทดสอบคุณภาพน้ำทั้ง หลังการบำบัด จุดที่ 5 บริเวณถังกักน้ำทิ้งของ ระบบบำบัดน้ำเสียอาคาร A		มาตรฐาน คุณภาพน้ำทิ้ง อาคารผู้กัก (อาคารชุด) ประเภท ก ⁽³⁾
				2 กันยายน 2568		
pH	-	-	-	6.0		5.5-9.0
Biochemical oxygen demand (BOD)	mg/L	1	2	7		≤ 20
Total suspended solids (TSS)	mg/L	1	2	4		≤ 30
Total kjeldahl nitrogen (TKN)	mg/L	1	2	9		≤ 35
Sulfide	mg/L	0.3	0.5	ND ⁽⁵⁾		≤ 1.0
Oil and grease	mg/L	0.5	1.6	< 1.6		≤ 20
Settleable solids	mL/L	-	0.1	< 0.1		-
Total dissolved solids (TDS)	mg/L	1	3	542		≤ 1,000
Total coliform bacteria (TCB)	MPN/100 mL	1.8	-	2.4×10 ³		-
Fecal coliform bacteria (FCB)	MPN/100 mL	1.8	-	2.4×10 ³		-
ลักษณะตัวอย่าง				สีเหลือง โข มีตะกอนเล็กน้อย		

ใบรายงานผลการทดสอบรับรองเฉพาะตัวอย่างที่ได้รับการทดสอบเท่านั้น
ห้ามคัดลอกใบรายงานผลการทดสอบแต่เพียงบางส่วน โดยไม่ได้รับอนุญาตจากห้องปฏิบัติการทดสอบเป็นลายลักษณ์อักษร



C.E.M TECHNOLOGY (THAILAND) CO., LTD.

บริษัท ซี.เอ็ม. เทคโนโลยี (ไทยแลนด์) จำกัด

ห้องปฏิบัติการ : 219/43 หมู่ 12 ถนนพหลโยธิน ตำบลอินทนนท์ อำเภอกระทุ่มแบน

จังหวัดสมุทรสาคร 74130

Email- cem_report@hotmail.com โทรศัพท์ 02-441-7100-99 Fax 02-441-7176

หมายเลขรายงานผลการทดสอบ CEM-68-2282-01

ผลการทดสอบ (ต่อ)

รายการทดสอบ	หน่วย	LOD ⁽¹⁾	LOQ ⁽²⁾	ผลการทดสอบคุณภาพน้ำทั้ง จุดที่ 4 บริเวณถังเก็บน้ำเสียอาคาร D	
				2 กันยายน 2568	
pH	-	-	-	7.8	
Biochemical oxygen demand (BOD)	mg/L	1	2	21	
Total suspended solids (TSS)	mg/L	1	2	51	
Total kjeldahl nitrogen (TKN)	mg/L	1	2	11	
Sulfide	mg/L	0.3	0.5	ND ⁽⁶⁾	
Oil and grease	mg/L	0.5	1.6	< 1.6	
Settleable solids	ml/L	-	0.1	< 0.1	
Total dissolved solids (TDS)	mg/L	1	3	797	
Total coliform bacteria (TCB)	MPN/100 mL	1.8	-	1.3×10 ⁵	
Fecal coliform bacteria (FCB)	MPN/100 mL	1.8	-	2.7×10 ⁴	
ลักษณะตัวอย่าง					สีเหลือง ขุ่น มีตะกอนสีดำ

ใบรายงานผลการทดสอบรับรองเฉพาะตัวอย่างที่ได้รับการทดสอบเท่านั้น
ห้ามคัดลอกใบรายงานผลการทดสอบแต่เพียงบางส่วน โดยไม่ได้รับอนุญาตจากห้องปฏิบัติการทดสอบเป็นลายลักษณ์อักษร



C.E.M TECHNOLOGY (THAILAND) CO., LTD.

บริษัท ซี.เอ็ม เทคโนโลยี (ไทยแลนด์) จำกัด

ห้องปฏิบัติการ : 219/45 หมู่ 12 ถนนพหลโยธิน ตำบลอินทนนท์ อำเภอกระทุ่มแบน

จังหวัดสมุทรสาคร 74130

Email: cem_report@hotmail.com โทรศัพท์ 02-441-7100-99 Fax 02-441-7176



C.E.M TECHNOLOGY (THAILAND) CO., LTD.

บริษัท ซี.เอ็ม เทคโนโลยี (ไทยแลนด์) จำกัด

ห้องปฏิบัติการ : 219/45 หมู่ 12 ถนนพหลโยธิน ตำบลอินทนนท์ อำเภอกระทุ่มแบน

จังหวัดสมุทรสาคร 74130

Email: cem_report@hotmail.com โทรศัพท์ 02-441-7100-99 Fax 02-441-7176

หมายเลขรายงานผลการทดสอบ CEM-68-2282-01

ผลการทดสอบ (ต่อ)				ผลการทดสอบคุณภาพน้ำทิ้ง หลังการบำบัด จุดที่ 7 บริเวณถังพักน้ำทิ้งของ ระบบบำบัดน้ำเสียอาคาร C 2 กันยายน 2568	มาตรฐาน คุณภาพน้ำทิ้ง อาคารอยู่อาศัย (อาคารชุด) ประเภท ก ⁽³⁾
รายการทดสอบ	หน่วย	LOD ⁽¹⁾	LOQ ⁽²⁾		
pH	-	-	-	7.2	5.5-9.0
Biochemical oxygen demand (BOD)	mg/L	1	2	5	≤20
Total suspended solids (TSS)	mg/L	1	2	2	≤30
Total kjeldahl nitrogen (TKN)	mg/L	1	2	13	≤35
Sulfide	mg/L	0.3	0.5	ND ⁽⁴⁾	≤1.0
Oil and grease	mg/L	0.5	1.6	< 1.6	≤20
Settleable solids	ml/L	-	0.1	< 0.1	-
Total dissolved solids (TDS)	mg/L	1	3	543	≤ 1,000
Total coliform bacteria (TCB)	MPN/100 mL	1.8	*	1.1×10 ³	*
Fecal coliform bacteria (FCB)	MPN/100 mL	1.8	-	7.0×10 ²	-
ลักษณะตัวอย่าง				สีเหลืองใส มีตะกอนเล็กน้อย	

ใบรายงานผลการทดสอบรับรองเฉพาะตัวอย่างที่ได้รับจากการทดสอบเท่านั้น
ห้ามคัดลอกใบรายงานผลการทดสอบแต่เพียงบางส่วน โดยไม่ได้รับอนุญาตจากห้องปฏิบัติการทดสอบเป็นลายลักษณ์อักษร

10/14

หมายเลขรายงานผลการทดสอบ CEM-68-2282-01

ผลการทดสอบ (ต่อ)					ผลการทดสอบคุณภาพน้ำทิ้ง หลังการบำบัด จุดที่ 6 บริเวณถังกักน้ำทิ้งของ ระบบบำบัดน้ำเสียอาคาร B 2 กันยายน 2568	มาตรฐาน คุณภาพน้ำทิ้ง อาคารอยู่อาศัย (อาคารชุด) ประเภท ก ⁽³⁾
รายการทดสอบ	หน่วย	LOD ⁽¹⁾	LOQ ⁽²⁾			
pH	-	-	-	-	6.7	5.5-9.0
Biochemical oxygen demand (BOD)	mg/L	1	2	-	8	≤20
Total suspended solids (TSS)	mg/L	1	2	-	2	≤30
Total kjeldahl nitrogen (TKN)	mg/L	1	2	-	15	≤35
Sulfide	mg/L	0.3	0.5	-	ND ⁽⁴⁾	≤1.0
Oil and grease	mg/L	0.5	1.6	-	< 1.6	≤20
Settleable solids	ml/L	-	0.1	-	< 0.1	-
Total dissolved solids (TDS)	mg/L	1	3	-	342	≤1,000
Total coliform bacteria (TCB)	MPN/100 mL	1.8	-	-	4.9×10 ³	-
Fecal coliform bacteria (FCB)	MPN/100 mL	1.8	-	-	4.9×10 ³	-
ลักษณะตัวอย่าง					สีเหลืองใส มีตะกอนเล็กน้อย	

ใบรายงานผลการทดสอบรับรองเฉพาะตัวอย่างที่ได้รับจากการทดสอบเท่านั้น
ห้ามคัดลอกใบรายงานผลการทดสอบแต่เพียงบางส่วน โดยไม่ได้รับอนุญาตจากห้องปฏิบัติการทดสอบเป็นลายลักษณ์อักษร

9/14



C.E.M TECHNOLOGY (THAILAND) CO., LTD.

บริษัท ซี.อี.เอ็ม เทคโนโลยี (ไทยแลนด์) จำกัด

ห้องปฏิบัติการ : 219/43 หมู่ 12 ถนนพหลโยธิน ตำบลอินทนนท์ อำเภอเกาะพยุหมะ

จังหวัดน่าน 74130

Email- cem_report@hotmail.com โทรศัพท์ 02-441-7100-99 Fax 02-441-7176

หมายเลขรายงานผลการทดสอบ CEM-68-2282-01

ผลการทดสอบ (ต่อ)					
รายการทดสอบ	หน่วย	LOD ⁽¹⁾	LOQ ⁽²⁾	ผลการสอบคุณภาพน้ำทิ้ง	มาตรฐานน้ำทิ้ง อาคารอยู่อาศัย (อาคารชุด) ประเภท ก ⁽¹⁾
				ก่อนระบายนอก จุดที่ 9 บริเวณอัตรารวสภาพ น้ำทิ้งและศักยภาพ	
pH	-	-	-	7.6	5.5-9.0
Biochemical oxygen demand (BOD)	mg/L	1	2	5	≤ 20
Total suspended solids (TSS)	mg/L	1	2	8	≤ 30
Total kjeldahl nitrogen (TKN)	mg/L	1	2	10	≤ 35
Sulfide	mg/L	0.3	0.5	ND ⁽³⁾	≤ 1.0
Oil and grease	mg/L	0.5	1.6	< 1.6	≤ 20
Settleable solids	ml/L	-	0.1	< 0.1	-
Total dissolved solids (TDS)	mg/L	1	3	982	≤ 1,000
Total coliform bacteria (TCB)	MPN/100 mL	1.8	-	7.9×10 ⁴	-
Fecal coliform bacteria (FCB)	MPN/100 mL	1.8	-	7.9×10 ⁴	-
ลักษณะตัวอย่าง					สีเหลือง ใส มีตะกอนเล็กน้อย

ใบรายงานผลการทดสอบรับรองเฉพาะตัวอย่างที่ได้รับการทดสอบเท่านั้น
ห้ามคัดลอกใบรายงานผลการทดสอบแต่เพียงบางส่วน โดยไม่ได้รับอนุญาตจากห้องปฏิบัติการทดสอบเป็นลายลักษณ์อักษร

12/14



C.E.M TECHNOLOGY (THAILAND) CO., LTD.

บริษัท ซี.อี.เอ็ม เทคโนโลยี (ไทยแลนด์) จำกัด

ห้องปฏิบัติการ : 219/43 หมู่ 12 ถนนพหลโยธิน ตำบลอินทนนท์ อำเภอเกาะพยุหมะ

จังหวัดน่าน 74130

Email- cem_report@hotmail.com โทรศัพท์ 02-441-7100-99 Fax 02-441-7176

หมายเลขรายงานผลการทดสอบ CEM-68-2282-01

รายการทดสอบ	หน่วย	LOD ⁽¹⁾	LOQ ⁽²⁾	ผลการทดสอบคุณภาพน้ำทิ้ง	
				หลังการบำบัด จุดที่ 8 บริเวณอัตรากำหนดของ ระบบบำบัดน้ำเสียอาคาร D	มาตรฐาน คุณภาพน้ำทิ้ง ออกฤทธิ์ (อาหารสด) ประเภท ก ⁽¹⁾
					2 กันยายน 2568
pH	-	-	-	5.8	5.5-9.0
Biochemical oxygen demand (BOD)	mg/L	1	2	5	≤ 20
Total suspended solids (TSS)	mg/L	1	2	8	≤ 30
Total kjeldahl nitrogen (TKN)	mg/L	1	2	12	≤ 35
Sulfide	mg/L	0.3	0.5	ND ⁽³⁾	≤ 1.0
Oil and grease	mg/L	0.5	1.6	< 1.6	≤ 20
Settleable solids	ml/L	-	0.1	< 0.1	-
Total dissolved solids (TDS)	mg/L	1	3	522	≤ 1,000
Total coliform bacteria (TCB)	MPN/100 mL	1.8	-	5.4×10 ²	-
Fecal coliform bacteria (FCB)	MPN/100 mL	1.8	-	2.2×10 ²	-
ลักษณะตัวอย่าง					สีเหลืองใส มีตะกอนเล็กน้อย

ใบรายงานผลการทดสอบรับรองเฉพาะตัวอย่างที่ได้รับการทดสอบเท่านั้น
ห้ามคัดลอกใบรายงานผลการทดสอบแต่เพียงบางส่วน โดยไม่ได้รับอนุญาตจากห้องปฏิบัติการทดสอบเป็นลายลักษณ์อักษร

11/14



C.E.M TECHNOLOGY (THAILAND) CO., LTD.

บริษัท ซี.เอ็ม เทคโนโลยี (ไทยแลนด์) จำกัด

ห้องปฏิบัติการ : 219/43 หมู่ 12 ถนนพราหมณ์ ตำบลอ้อมน้อย อำเภอกระทุ่มแบน

จังหวัดสมุทรสาคร 74130

Email- cem_report@hotmail.com โทรศัพท์ 02-441-7100-99 Fax 02-441-7176

วิธีทดสอบ (ต่อ) :	7. Total kjeldahl nitrogen (TKN) : Standard method for the examination of water and wastewater, APHA, AWWA, WEF 24 th ed., 2023, Part 4500-N _{org} B
	8. Oil and grease : Standard method for the examination of water and wastewater, APHA, AWWA, WEF 24 th ed., 2023, Part 5520 B
	9. Fecal coliform bacteria (FCB) : Standard method for the examination of water and wastewater, APHA, AWWA, WEF 24 th ed., 2023, Part 9221 B, 9221 E
	10. Total coliform bacteria (TCB) : Standard method for the examination of water and wastewater, APHA, AWWA, WEF 24 th ed., 2023, Part 9221 B

หมายเหตุ (1) = Limit of detection (ขีดจำกัดต่ำสุดของวิธีทดสอบ)

(2) = Limit of quantitation (ปริมาณต่ำสุดที่สามารถตรวจหาได้ในเชิงปริมาณ)

(3) = ประกาศกระทรวงทรัพยากรธรรมชาติและสิ่งแวดล้อม เรื่อง กำหนดมาตรฐานควบคุมการระบายน้ำทิ้งจาก

อาคารบางประเภทและบางขนาด พ.ศ. 2567

(4) = ค่าแนะนำของคณะกรรมการสาธารณสุข ฉบับที่ 1/2550 เรื่อง การควบคุมการประกอบกิจการการระบายนํ้า หรือ กิจกรรมอื่นๆ ในท้องถิ่นเดียวกัน

(5) = Not detectable (ไม่สามารถตรวจวัดได้ ; ค่าที่ได้ต่ำกว่า LOD)

(นางศุภณัฐ วีร์ สีขาว) (นางสาวรัตนกรณีย์ รื่นศรีสุโข) ผู้ตรวจทาน ผู้อนุมัติ

C.E.M TECHNOLOGY (THAILAND) CO., LTD.
บริษัท ซี.เอ็ม เทคโนโลยี (ไทยแลนด์) จำกัด

หมายเหตุ 2 : ผู้เก็บตัวอย่าง นายนันทพล บำรุงผล

ใบรายงานผลการทดสอบรับรองเฉพาะตัวอย่างที่ได้รับผลการทดสอบเท่านั้น

ห้ามคัดลอกใบรายงานผลการทดสอบแต่เพียงบางส่วน โดยไม่ได้รับอนุญาตจากห้องปฏิบัติการทดสอบเป็นลายลักษณ์อักษร

14/14



C.E.M TECHNOLOGY (THAILAND) CO., LTD.

บริษัท ซี.เอ็ม เทคโนโลยี (ไทยแลนด์) จำกัด

ห้องปฏิบัติการ : 219/43 หมู่ 12 ถนนพราหมณ์ ตำบลอ้อมน้อย อำเภอกระทุ่มแบน

จังหวัดสมุทรสาคร 74130

Email- cem_report@hotmail.com โทรศัพท์ 02-441-7100-99 Fax 02-441-7176

หมายเลขงานผลการทดสอบ CEM-68-2282-01

รายการทดสอบ	หน่วย	LOD ⁽¹⁾	LOQ ⁽²⁾	ผลการทดสอบคุณภาพน้ำระบายนํ้า		มาตรฐานคุณภาพน้ำระบายนํ้า ⁽⁴⁾
				จุดที่ 10 คุณภาพน้ำระบายนํ้าบริเวณส่วนเก็บ	จุดที่ 11 คุณภาพน้ำระบายนํ้าบริเวณส่วนเดิน	
Total coliform bacteria (TCB)	MPN/100 mL	1.1	-	2 กันยายน 2568	ND ⁽³⁾	≤ 10
Fecal coliform bacteria (FCB)	MPN/100 mL	1.1	-	ND ⁽³⁾	ND ⁽³⁾	ไม่พบ
ลักษณะตัวอย่าง						
ไม่มีสี ใส ไม่มีตะกอน						

รายการทดสอบ	หน่วย	LOD ⁽¹⁾	LOQ ⁽²⁾	ผลการทดสอบคุณภาพน้ำระบายนํ้า		มาตรฐานคุณภาพน้ำระบายนํ้า ⁽⁴⁾
				จุดที่ 11 คุณภาพน้ำระบายนํ้าบริเวณส่วนเดิน	จุดที่ 12 คุณภาพน้ำระบายนํ้าบริเวณส่วนเก็บ	
Total coliform bacteria (TCB)	MPN/100 mL	1.1	-	2 กันยายน 2568	ND ⁽³⁾	≤ 10
Fecal coliform bacteria (FCB)	MPN/100 mL	1.1	-	ND ⁽³⁾	ND ⁽³⁾	ไม่พบ
ลักษณะตัวอย่าง						
ไม่มีสี ใส ไม่มีตะกอน						

วิธีทดสอบ :	1. pH : Standard method for the examination of water and wastewater, APHA, AWWA, WEF 24 th ed., 2023, Part 4500-H ⁺ B
	2. Biochemical oxygen demand (BOD) : Standard method for the examination of water and wastewater, APHA, AWWA, WEF 24 th ed., 2023, Part 5210 B
	3. Settleable solids : Standard method for the examination of water and wastewater, APHA, AWWA, WEF 24 th ed., 2023, Part 2540 F
	4. Total suspended solids (TSS) : Standard method for the examination of water and wastewater, APHA, AWWA, WEF 24 th ed., 2023, Part 2540 D
	5. Total dissolved solids (TDS) : Standard method for the examination of water and wastewater, APHA, AWWA, WEF 24 th ed., 2023, Part 2540 C
	6. Sulfide : Standard method for the examination of water and wastewater, APHA, AWWA, WEF 24 th ed., 2023, Part 4500-S ²⁻ F

ใบรายงานผลการทดสอบรับรองเฉพาะตัวอย่างที่ได้รับผลการทดสอบเท่านั้น

ห้ามคัดลอกใบรายงานผลการทดสอบแต่เพียงบางส่วน โดยไม่ได้รับอนุญาตจากห้องปฏิบัติการทดสอบเป็นลายลักษณ์อักษร

13/14



C.E.M TECHNOLOGY (THAILAND) CO., LTD.

บริษัท ซี.เอ็ม เทคโนโลยี (ไทยแลนด์) จำกัด

ห้องปฏิบัติการ : 319/43 หมู่ 12 ถนนพหลโยธิน ตำบลอินทร์ อำเภอมวกเหล็ก

จังหวัดนครราชสีมา 74130

Email: cem_report@hotmail.com โทรศัพท์ 02-441-7100-99 Fax 02-441-7176

หมายเลขรายงานผลการทดสอบ CEM-68-2558-01

ผลการทดสอบ

รายการทดสอบ	หน่วย	LOD ⁽¹⁾	LOQ ⁽²⁾	ผลการทดสอบคุณภาพน้ำดื่ม ก่อนการบำบัด จุดที่ 1 บริเวณถังรับสภาพสมดุลของ ระบบบำบัดน้ำเสียอาคาร A 2 ตุลาคม 2568
pH	-	-	-	7.3
Biochemical oxygen demand (BOD)	mg/L	1	2	10
Total suspended solids (TSS)	mg/L	1	2	52
Total kjeldahl nitrogen (TKN)	mg/L	1	2	21
Sulfide	mg/L	0.3	0.5	ND ⁽³⁾
Oil and grease	mg/L	0.5	1.6	<1.6
Settleable solids	ml/L	-	0.1	7.0
Total dissolved solids (TDS)	mg/L	1	3	331
Total coliform bacteria (TCB)	MPN/100 mL	1.8	-	7.9×10 ⁴
Fecal coliform bacteria (FCB)	MPN/100 mL	1.8	-	1.7×10 ⁴
ลักษณะตัวอย่าง				สีเหลือง ใส มีตะกอน

ใบรายงานผลการทดสอบรับรองเฉพาะตัวอย่างที่ได้รับการทดสอบเท่านั้น

ห้ามคัดลอกใบรายงานผลการทดสอบแต่เพียงบางส่วน โดยไม่ได้รับอนุญาตจากห้องปฏิบัติการทดสอบเป็นลายลักษณ์อักษร



C.E.M TECHNOLOGY (THAILAND) CO., LTD.

บริษัท ซี.เอ็ม เทคโนโลยี (ไทยแลนด์) จำกัด

ห้องปฏิบัติการ : 319/43 หมู่ 12 ถนนพหลโยธิน ตำบลอินทร์ อำเภอมวกเหล็ก

จังหวัดนครราชสีมา 74130

Email: cem_report@hotmail.com โทรศัพท์ 02-441-7100-99 Fax 02-441-7176

หมายเลขรายงานผลการทดสอบ CEM-68-2558-01

รายงานผลการทดสอบคุณภาพน้ำ

ชื่อสถานประกอบการ : บริษัทเอกอการชุด อาโได้ ลาชาล 17
สถานที่ตั้ง : เลขที่ 69 ซอยลาชาล 17 แขวงบางนาใต้ เขตบางนา กรุงเทพมหานคร 10260

ผลการทดสอบคุณภาพน้ำ

จุดเก็บตัวอย่าง : จุดที่ 1 บริเวณถังรับสภาพสมดุลของระบบบำบัดน้ำเสียอาคาร A
จุดที่ 2 บริเวณถังรับสภาพสมดุลของระบบบำบัดน้ำเสียอาคาร B
จุดที่ 3 บริเวณถังรับสภาพสมดุลของระบบบำบัดน้ำเสียอาคาร C
จุดที่ 4 บริเวณถังรับสภาพสมดุลของระบบบำบัดน้ำเสียอาคาร D
จุดที่ 5 บริเวณถังพักน้ำทิ้งของระบบบำบัดน้ำเสียอาคาร A
จุดที่ 6 บริเวณถังพักน้ำทิ้งของระบบบำบัดน้ำเสียอาคาร B
จุดที่ 7 บริเวณถังพักน้ำทิ้งของระบบบำบัดน้ำเสียอาคาร C
จุดที่ 8 บริเวณถังพักน้ำทิ้งของระบบบำบัดน้ำเสียอาคาร D
จุดที่ 9 บริเวณบ่อบำบัดสภาพน้ำทิ้งและคังขยะ
จุดที่ 10 คุณภาพน้ำสระบัวหน้า บริเวณสวนเด็ก
จุดที่ 11 คุณภาพน้ำสระบัวหน้า บริเวณสวนเดิม

สถานที่เก็บตัวอย่าง : โครงการ ARLO LASALLE 17 (อาโได้ ลาชาล 17)

เลขที่ 69 ซอยลาชาล 17 แขวงบางนาใต้ เขตบางนา กรุงเทพมหานคร 10260

วันที่เก็บตัวอย่าง : 2 ตุลาคม 2568 วันที่รับตัวอย่าง : 3 ตุลาคม 2568

วันที่ทดสอบ : 3-20 ตุลาคม 2568 วันที่ออกรายงาน : 22 ตุลาคม 2568

เครื่องมือ : Analytical balance "Sartorius" Model BSA Series, Serial No. SWB3139614148, ID No. CI-01-003

DO meter "YSI" Model 5000/5100, Serial No. 18L109487, ID No. WW-15-001

Incubator "Binder" Model KB240, Serial No. 20180000012164, ID No. WW-16-001

Oven "Memmert" Model MEM-1 UF55, Serial No. B219.0142, ID No. WW-05-002

pH meter "Thermo fisher" Model orion versastar pro, Serial No. 12260, ID No. WW-03-001

Distillation unit vepodest "Gerhardt" Model VAP 200, Serial No. 5200 18 0181, ID No. WW-20-001

Turbosog "Gerhardt" Model TUR, Serial No. 6300 18 0137, ID No. WW-21-001

Rotary evaporator "KNF" Model RC600, Serial No. 6.12360309, ID No. WW-17-001

Spectrophotometer "Merek" Model Spectroquant prove 100, Serial No. 171412078, ID No. WW-04-001

ใบรายงานผลการทดสอบรับรองเฉพาะตัวอย่างที่ได้รับการทดสอบเท่านั้น

ห้ามคัดลอกใบรายงานผลการทดสอบแต่เพียงบางส่วน โดยไม่ได้รับอนุญาตจากห้องปฏิบัติการทดสอบเป็นลายลักษณ์อักษร



C.E.M TECHNOLOGY (THAILAND) CO., LTD.

บริษัท ซี.เอ็ม. เทคโนโลยี่ (ไทยแลนด์) จำกัด

ห้องปฏิบัติการ : 219/43 หมู่ 12 ถนนพหลโยธิน ตำบลอินทนนท์ อำเภอกระทุ่มแบน

จังหวัดสมุทรสาคร 74139

Email- cem_report@hotmail.com โทรศัพท์ 02-441-7100-99 Fax 02-441-7176

หมายเลขรายงานผลการทดสอบ CEM-68-2558-01

ผลการทดสอบ (ต่อ)

รายการทดสอบ	หน่วย	LOD ⁽¹⁾	LOQ ⁽²⁾	ผลการทดสอบคุณภาพน้ำเสีย	
				ก่อนการบำบัด	จุดที่ 3 บริเวณถังปรับสภาพสมดุลของระบบบำบัดน้ำเสียอาคาร C
					2 ตุลาคม 2568
pH	-	-	-	-	7.4
Biochemical oxygen demand (BOD)	mg/L	1	2	6	
Total suspended solids (TSS)	mg/L	1	2	ND ⁽⁵⁾	
Total kjeldahl nitrogen (TKN)	mg/L	1	2	26	
Sulfide	mg/L	0.3	0.5	ND ⁽⁵⁾	
Oil and grease	mg/L	0.5	1.6	< 1.6	
Settleable solids	ml/L	-	0.1	0.1	
Total dissolved solids (TDS)	mg/L	1	3	449	
Total coliform bacteria (TCB)	MPN/100 mL	1.8	-	1.3×10 ²	
Fecal coliform bacteria (FCB)	MPN/100 mL	1.8	-	7.9×10	
ลักษณะตัวอย่าง				สีเหลืองใส มีตะกอนเล็กน้อย	

ใบรายงานผลการทดสอบรับรองเฉพาะตัวอย่างที่ได้รับการทดสอบเท่านั้น
ห้ามคัดลอกใบรายงานผลการทดสอบแต่เพียงบางส่วน โดยไม่ได้รับอนุญาตจากห้องปฏิบัติการทดสอบเป็นลายลักษณ์อักษร



C.E.M TECHNOLOGY (THAILAND) CO., LTD.

บริษัท ซี.เอ็ม. เทคโนโลยี่ (ไทยแลนด์) จำกัด

ห้องปฏิบัติการ : 219/43 หมู่ 12 ถนนพหลโยธิน ตำบลอินทนนท์ อำเภอกระทุ่มแบน

จังหวัดสมุทรสาคร 74139

Email- cem_report@hotmail.com โทรศัพท์ 02-441-7100-99 Fax 02-441-7176

หมายเลขรายงานผลการทดสอบ CEM-68-2558-01

ผลการทดสอบ (ต่อ)

รายการทดสอบ	หน่วย	LOD ⁽¹⁾	LOQ ⁽²⁾	ผลการทดสอบคุณภาพน้ำเสีย	
				ก่อนการบำบัด	จุดที่ 2 บริเวณถังปรับสภาพสมดุลของระบบบำบัดน้ำเสียอาคาร B
					2 ตุลาคม 2568
pH	-	-	-	-	7.6
Biochemical oxygen demand (BOD)	mg/L	1	2	14	
Total suspended solids (TSS)	mg/L	1	2	10	
Total kjeldahl nitrogen (TKN)	mg/L	1	2	48	
Sulfide	mg/L	0.3	0.5	ND ⁽⁵⁾	
Oil and grease	mg/L	0.5	1.6	< 1.6	
Settleable solids	ml/L	-	0.1	< 0.1	
Total dissolved solids (TDS)	mg/L	1	3	286	
Total coliform bacteria (TCB)	MPN/100 mL	1.8	-	1.4×10 ³	
Fecal coliform bacteria (FCB)	MPN/100 mL	1.8	-	1.1×10 ³	
ลักษณะตัวอย่าง				สีเหลืองขุ่น มีตะกอน มีกลิ่น	

ใบรายงานผลการทดสอบรับรองเฉพาะตัวอย่างที่ได้รับการทดสอบเท่านั้น
ห้ามคัดลอกใบรายงานผลการทดสอบแต่เพียงบางส่วน โดยไม่ได้รับอนุญาตจากห้องปฏิบัติการทดสอบเป็นลายลักษณ์อักษร



C.E.M TECHNOLOGY (THAILAND) CO., LTD.

บริษัท ซี.เอ็ม เทคโนโลยี (ไทยแลนด์) จำกัด

ห้องปฏิบัติการ : 219/43 หมู่ 12 ถนนพหลโยธิน ตำบลอินทนนท์ อำเภอกระทุ่มแบน

จังหวัดสมุทรสาคร 74130

Email- cem_report@hotmail.com โทรศัพท์ 02-441-7100-99 Fax 02-441-7176

หมายเลขรายงานผลการทดสอบ CEM-68-2558-01

ผลการทดสอบ (ต่อ)

รายการทดสอบ	หน่วย	LOD ⁽¹⁾	LOQ ⁽²⁾	ผลการทดสอบคุณภาพน้ำทิ้ง		มาตรฐาน คุณภาพน้ำทิ้ง อาหารแช่แข็ง (อาคารชุด) ประเภท ก ⁽³⁾
				หลังการบำบัด	จุดที่ 5 บริเวณถังพักน้ำทิ้งของ ระบบบำบัดน้ำเสียอาคาร A 2 ตุลาคม 2568	
pH	-	-	-	6.9		5.5-9.0
Biochemical oxygen demand (BOD)	mg/L	1	2	5		≤ 20
Total suspended solids (TSS)	mg/L	1	2	< 2		≤ 30
Total kjeldahl nitrogen (TKN)	mg/L	1	2	5		≤ 35
Sulfide	mg/L	0.3	0.5	ND ⁽⁵⁾		≤ 1.0
Oil and grease	mg/L	0.5	1.6	< 1.6		≤ 20
Settleable solids	ml/L	-	0.1	< 0.1		-
Total dissolved solids (TDS)	mg/L	1	3	481		≤ 1,000
Total coliform bacteria (TCB)	MPN/100 mL	1.8	-	4.9×10 ³		-
Fecal coliform bacteria (FCB)	MPN/100 mL	1.8	-	1.7×10 ³		-
ลักษณะตัวอย่าง						สีเหลือง ใส มีตะกอนเล็กน้อย

ใบรายงานผลการทดสอบรับรองเฉพาะตัวอย่างที่ได้รับการทดสอบเท่านั้น
ห้ามคัดลอกใบรายงานผลการทดสอบแต่เพียงบางส่วน โดยไม่ได้รับอนุญาตจากห้องปฏิบัติการทดสอบเป็นลายลักษณ์อักษร



C.E.M TECHNOLOGY (THAILAND) CO., LTD.

บริษัท ซี.เอ็ม เทคโนโลยี (ไทยแลนด์) จำกัด

ห้องปฏิบัติการ : 219/43 หมู่ 12 ถนนพหลโยธิน ตำบลอินทนนท์ อำเภอกระทุ่มแบน

จังหวัดสมุทรสาคร 74130

Email- cem_report@hotmail.com โทรศัพท์ 02-441-7100-99 Fax 02-441-7176

หมายเลขรายงานผลการทดสอบ CEM-68-2558-01

ผลการทดสอบ (ต่อ)

รายการทดสอบ	หน่วย	LOD ⁽¹⁾	LOQ ⁽²⁾	ผลการทดสอบคุณภาพน้ำทิ้ง	
				ก่อนการบำบัด	จุดที่ 4 บริเวณถังปรับสภาพสมดุลของ ระบบบำบัดน้ำเสียอาคาร D 2 ตุลาคม 2568
pH	-	-	-	7.7	
Biochemical oxygen demand (BOD)	mg/L	1	2	30	
Total suspended solids (TSS)	mg/L	1	2	44	
Total kjeldahl nitrogen (TKN)	mg/L	1	2	89	
Sulfide	mg/L	0.3	0.5	ND ⁽⁵⁾	
Oil and grease	mg/L	0.5	1.6	< 1.6	
Settleable solids	ml/L	-	0.1	< 0.1	
Total dissolved solids (TDS)	mg/L	1	3	461	
Total coliform bacteria (TCB)	MPN/100 mL	1.8	-	1.3×10 ⁵	
Fecal coliform bacteria (FCB)	MPN/100 mL	1.8	-	1.3×10 ⁵	
ลักษณะตัวอย่าง				สีเหลือง ขุ่น มีตะกอน นิดๆ	

ใบรายงานผลการทดสอบรับรองเฉพาะตัวอย่างที่ได้รับการทดสอบเท่านั้น
ห้ามคัดลอกใบรายงานผลการทดสอบแต่เพียงบางส่วน โดยไม่ได้รับอนุญาตจากห้องปฏิบัติการทดสอบเป็นลายลักษณ์อักษร



C.E.M TECHNOLOGY (THAILAND) CO., LTD.

บริษัท ซี.เอ็ม. เทคโนโลยี่ (ไทยแลนด์) จำกัด

ห้องปฏิบัติการ : 219/43 หมู่ 12 ถนนพหลโยธิน ตำบลอินทร์ อำเภอรามัญ

จังหวัดนนทบุรี 74130

Email- cem_report@hotmail.com โทรศัพท์ 02-441-7100-99 Fax 02-441-7176

นายเดชพร ขวามหาผลการทดสอบ CEM-68-2558-01

ผลการทดสอบ (ต่อ)

รายการทดสอบ	หน่วย	LOD ⁽¹⁾	LOQ ⁽²⁾	ผลการทดสอบคุณภาพน้ำที่		มาตรฐาน คุณภาพน้ำที่ อาคารอยู่อาศัย (อาคารชุด) ประเภท ก ⁽³⁾
				ผลการบำบัด จุดที่ 7 บริเวณถังบำบัดน้ำทิ้งของ ระบบบำบัดน้ำเสียอาคาร C	ผลการทดสอบคุณภาพน้ำที่ จุดที่ 6 บริเวณถังบำบัดน้ำทิ้งของ ระบบบำบัดน้ำเสียอาคาร B	
pH	-	-	-	6.8	6.9	5.5-9.0
Biochemical oxygen demand (BOD)	mg/L	1	2	5	7	≤ 20
Total suspended solids (TSS)	mg/L	1	2	2	7	≤ 30
Total kjeldahl nitrogen (TKN)	mg/L	1	2	2	2	≤ 35
Sulfide	mg/L	0.3	0.5	ND ⁽³⁾	ND ⁽³⁾	≤ 1.0
Oil and grease	mg/L	0.5	1.6	< 1.6	< 1.6	≤ 20
Settleable solids	ml/L	-	0.1	< 0.1	< 0.1	-
Total dissolved solids (TDS)	mg/L	1	3	464	519	≤ 1,000
Total coliform bacteria (TCB)	MPN/100 mL	1.8	-	7.9×10 ³	1.1×10 ⁴	-
Fecal coliform bacteria (FCB)	MPN/100 mL	1.8	-	3.3×10 ³	7.8	-
ลักษณะตัวอย่าง				สีเหลืองใส มีตะกอนเล็กน้อย		

ใบรายงานผลการทดสอบรับรองเฉพาะตัวอย่างที่ได้รับการทดสอบเท่านั้น
ห้ามคัดลอกใบรายงานผลการทดสอบแต่เพียงบางส่วน โดยไม่ได้รับอนุญาตจากห้องปฏิบัติการทดสอบเป็นลายลักษณ์อักษร



C.E.M TECHNOLOGY (THAILAND) CO., LTD.

บริษัท ซี.เอ็ม. เทคโนโลยี่ (ไทยแลนด์) จำกัด

ห้องปฏิบัติการ : 219/43 หมู่ 12 ถนนพหลโยธิน ตำบลอินทร์ อำเภอรามัญ

จังหวัดนนทบุรี 74130

Email- cem_report@hotmail.com โทรศัพท์ 02-441-7100-99 Fax 02-441-7176

นายเดชพร ขวามหาผลการทดสอบ CEM-68-2558-01

ผลการทดสอบ (ต่อ)

รายการทดสอบ	หน่วย	LOD ⁽¹⁾	LOQ ⁽²⁾	ผลการทดสอบคุณภาพน้ำที่		มาตรฐาน คุณภาพน้ำที่ อาคารอยู่อาศัย (อาคารชุด) ประเภท ก ⁽³⁾
				ผลการบำบัด จุดที่ 6 บริเวณถังบำบัดน้ำทิ้งของ ระบบบำบัดน้ำเสียอาคาร B	ผลการทดสอบคุณภาพน้ำที่ จุดที่ 7 บริเวณถังบำบัดน้ำทิ้งของ ระบบบำบัดน้ำเสียอาคาร C	
pH	-	-	-	6.9	6.9	5.5-9.0
Biochemical oxygen demand (BOD)	mg/L	1	2	7	7	≤ 20
Total suspended solids (TSS)	mg/L	1	2	7	7	≤ 30
Total kjeldahl nitrogen (TKN)	mg/L	1	2	2	2	≤ 35
Sulfide	mg/L	0.3	0.5	ND ⁽³⁾	ND ⁽³⁾	≤ 1.0
Oil and grease	mg/L	0.5	1.6	< 1.6	< 1.6	≤ 20
Settleable solids	ml/L	-	0.1	< 0.1	< 0.1	-
Total dissolved solids (TDS)	mg/L	1	3	519	519	≤ 1,000
Total coliform bacteria (TCB)	MPN/100 mL	1.8	-	1.1×10 ⁴	1.1×10 ⁴	-
Fecal coliform bacteria (FCB)	MPN/100 mL	1.8	-	7.8	7.8	-
ลักษณะตัวอย่าง				สีเหลืองใส มีตะกอนเล็กน้อย		

ใบรายงานผลการทดสอบรับรองเฉพาะตัวอย่างที่ได้รับการทดสอบเท่านั้น
ห้ามคัดลอกใบรายงานผลการทดสอบแต่เพียงบางส่วน โดยไม่ได้รับอนุญาตจากห้องปฏิบัติการทดสอบเป็นลายลักษณ์อักษร



C.E.M TECHNOLOGY (THAILAND) CO., LTD.

บริษัท ซี.เอ็ม เทคโนโลยี (ไทยแลนด์) จำกัด

ห้องปฏิบัติการ : 219/43 หมู่ 12 ถนนพหลโยธิน ตำบลอ้อมน้อย อำเภอกระทุ่มแบน

จังหวัดสมุทรสาคร 74130

Email- cem_report@hotmail.com โทรศัพท์ 02-441-7100-99 Fax 02-441-7176

หมายเลขรายงานผลการทดสอบ CEM-68-2558-01

ผลการทดสอบ (ต่อ)

รายการทดสอบ	หน่วย	LOD ⁽¹⁾	LOQ ⁽²⁾	ผลการทดสอบคุณภาพน้ำทิ้ง	มาตรฐาน คุณภาพน้ำทิ้ง อาคารอยู่อาศัย (อาคารชุด) ประเภท ก ⁽³⁾
				ก่อนระบบแยก จุดที่ 9 บริเวณบ่อตรวจสภาพ น้ำทิ้งและถังขยะ 2 ตุลาคม 2568	
pH	-	-	-	5.8	5.5-9.0
Biochemical oxygen demand (BOD)	mg/L	1	2	11	≤ 20
Total suspended solids (TSS)	mg/L	1	2	7	≤ 30
Total kjeldahl nitrogen (TKN)	mg/L	1	2	8	≤ 35
Sulfide	mg/L	0.3	0.5	ND ⁽⁵⁾	≤ 1.0
Oil and grease	mg/L	0.5	1.6	< 1.6	≤ 20
Settleable solids	ml/L	-	0.1	< 0.1	-
Total dissolved solids (TDS)	mg/L	1	3	479	≤ 1,000
Total coliform bacteria (TCB)	MPN/100 mL	1.8	-	4.0×10	-
Fecal coliform bacteria (FCB)	MPN/100 mL	1.8	-	2.0×10	-
ลักษณะตัวอย่าง				สีเหลืองใส มีตะกอนเล็กน้อย	

ใบรายงานผลการทดสอบรับรองเฉพาะตัวอย่างที่ได้รับการทดสอบเท่านั้น
ห้ามคัดลอกใบรายงานผลการทดสอบแต่เพียงบางส่วน โดยไม่ได้รับอนุญาตจากห้องปฏิบัติการทดสอบเป็นลายลักษณ์อักษร

10/12



C.E.M TECHNOLOGY (THAILAND) CO., LTD.

บริษัท ซี.เอ็ม เทคโนโลยี (ไทยแลนด์) จำกัด

ห้องปฏิบัติการ : 219/43 หมู่ 12 ถนนพหลโยธิน ตำบลอ้อมน้อย อำเภอกระทุ่มแบน

จังหวัดสมุทรสาคร 74130

Email- cem_report@hotmail.com โทรศัพท์ 02-441-7100-99 Fax 02-441-7176

หมายเลขรายงานผลการทดสอบ CEM-68-2558-01

ผลการทดสอบ (ต่อ)

รายการทดสอบ	หน่วย	LOD ⁽¹⁾	LOQ ⁽²⁾	ผลการทดสอบคุณภาพน้ำทิ้ง	มาตรฐาน คุณภาพน้ำทิ้ง อาคารอยู่อาศัย (อาคารชุด) ประเภท ก ⁽³⁾
				หลังการบำบัด จุดที่ 8 บริเวณถังพักน้ำของ ระบบบำบัดน้ำเสียอาคาร D 2 ตุลาคม 2568	
pH	-	-	-	5.6	5.5-9.0
Biochemical oxygen demand (BOD)	mg/L	1	2	3	≤ 20
Total suspended solids (TSS)	mg/L	1	2	4	≤ 30
Total kjeldahl nitrogen (TKN)	mg/L	1	2	19	≤ 35
Sulfide	mg/L	0.3	0.5	ND ⁽⁵⁾	≤ 1.0
Oil and grease	mg/L	0.5	1.6	< 1.6	≤ 20
Settleable solids	ml/L	-	0.1	< 0.1	-
Total dissolved solids (TDS)	mg/L	1	3	477	≤ 1,000
Total coliform bacteria (TCB)	MPN/100 mL	1.8	-	7.9×10	-
Fecal coliform bacteria (FCB)	MPN/100 mL	1.8	-	7.9×10	-
ลักษณะตัวอย่าง				สีเหลืองใส มีตะกอนเล็กน้อย	

ใบรายงานผลการทดสอบรับรองเฉพาะตัวอย่างที่ได้รับการทดสอบเท่านั้น
ห้ามคัดลอกใบรายงานผลการทดสอบแต่เพียงบางส่วน โดยไม่ได้รับอนุญาตจากห้องปฏิบัติการทดสอบเป็นลายลักษณ์อักษร

9/12



C.E.M. TECHNOLOGY (THAILAND) CO., LTD.

บริษัท ซี.เอ็ม. เทคโนโลยี (ไทยแลนด์) จำกัด

ห้องปฏิบัติการ : 219/43 หมู่ 12 ถนนพหลโยธิน ตำบลอินทนนท์ อำเภอเกาะพญาเม็ง

จังหวัดอุตรดิตถ์ 74130

Email: cem_report@hotmail.com โทรศัพท์ 02-441-7100-99 Fax 02-441-7176

วิธีทดสอบ (ต่อ) :	7. Total kjeldahl nitrogen (TKN) : Standard method for the examination of water and wastewater, APHA, AWWA, WEF 24 th ed., 2023, Part 4500-N _{org} B
	8. Oil and grease : Standard method for the examination of water and wastewater, APHA, AWWA, WEF 24 th ed., 2023, Part 5520 B
	9. Fecal coliform bacteria (FCB) : Standard method for the examination of water and wastewater, APHA, AWWA, WEF 24 th ed., 2023, Part 9221 B, 9221 E
	10. Total coliform bacteria (TCB) : Standard method for the examination of water and wastewater, APHA, AWWA, WEF 24 th ed., 2023, Part 9221 B

หมายเหตุ (1) = Limit of detection (ขีดจำกัดต่ำสุดของวิธีทดสอบ)

(2) = Limit of quantitation (ปริมาณต่ำสุดที่สามารถตรวจทำได้ในเชิงปริมาณ)

(3) = ประกาศกระทรวงสาธารณสุขเรื่องขีดจำกัดสิ่งแวดล้อม เรื่อง กำหนดมาตรฐานควบคุมการระบายน้ำทิ้งจาก

อาคารบางประเภทและบางชนิด พ.ศ. 2567

(4) = ค่าแนะนำของคณะกรรมการสาธารณสุข ฉบับที่ 1/2550 เรื่อง การควบคุมการประกอบกิจการการระบายน้ำ หรือ กิจกรรมอื่นๆ ในทำนองเดียวกัน

(5) = Not detectable (ไม่สามารถตรวจวัดได้ : ค่าที่ได้ต่ำกว่า LOD)

(นางสาวกัญญ์วิมล ชีพขาว)
ผู้รายงาน

(นางสาวรัตนกมล รัตนศรีสุข)
ผู้ตรวจทาน

C.E.M. TECHNOLOGY (THAILAND) CO., LTD.
บริษัท ซี.เอ็ม. เทคโนโลยี (ไทยแลนด์) จำกัด
ผู้อนุมัติ (ดร.เพชชาธิช อุทิศ กานักนันท์)

หมายเหตุ 2 : ผู้เก็บตัวอย่าง นายนันทพล บำรุงผล

ใบรายงานผลการทดสอบรับรองผลตัวอย่างที่ได้รับการทดสอบเท่านั้น

ห้ามคัดลอกใบรายงานผลการทดสอบแต่เพียงบางส่วน โดยไม่ได้รับอนุญาตจากห้องปฏิบัติการทดสอบเป็นลายลักษณ์อักษร



C.E.M. TECHNOLOGY (THAILAND) CO., LTD.

บริษัท ซี.เอ็ม. เทคโนโลยี (ไทยแลนด์) จำกัด

ห้องปฏิบัติการ : 219/43 หมู่ 12 ถนนพหลโยธิน ตำบลอินทนนท์ อำเภอเกาะพญาเม็ง

จังหวัดอุตรดิตถ์ 74130

Email: cem_report@hotmail.com โทรศัพท์ 02-441-7100-99 Fax 02-441-7176

ผลการทดสอบ

รายการทดสอบ	หน่วย	LOD ⁽¹⁾	LOQ ⁽²⁾	ผลการทดสอบคุณภาพน้ำทิ้งระวางน้ำ จุดที่ 10 คุณภาพน้ำทิ้งระวางน้ำ บริเวณสวนเด็ก	มาตรฐาน คุณภาพน้ำ ระวางน้ำ ⁽⁴⁾
Total coliform bacteria (TCB)	MPN/100 mL	1.1	-	2 ตุลาคม 2568	≤ 10
Fecal coliform bacteria (FCB)	MPN/100 mL	1.1	-	ND ⁽⁵⁾	ไม่มี
ลักษณะตัวอย่าง					ไม่มีสี ใส ไม่มีตะกอน

รายการทดสอบ	หน่วย	LOD ⁽¹⁾	LOQ ⁽²⁾	ผลการทดสอบคุณภาพน้ำทิ้งระวางน้ำ จุดที่ 11 คุณภาพน้ำทิ้งระวางน้ำ บริเวณสวนเด็ก	มาตรฐาน คุณภาพน้ำ ระวางน้ำ ⁽⁴⁾
Total coliform bacteria (TCB)	MPN/100 mL	1.1	-	2 ตุลาคม 2568	≤ 10
Fecal coliform bacteria (FCB)	MPN/100 mL	1.1	-	ND ⁽⁵⁾	ไม่มี
ลักษณะตัวอย่าง					ไม่มีสี ใส ไม่มีตะกอน

วิธีทดสอบ :	1. pH : Standard method for the examination of water and wastewater, APHA, AWWA, WEF 24 th ed., 2023, Part 4500-H ⁺ B
	2. Biochemical oxygen demand (BOD) : Standard method for the examination of water and wastewater, APHA, AWWA, WEF 24 th ed., 2023, Part 5210 B
	3. Settleable solids : Standard method for the examination of water and wastewater, APHA, AWWA, WEF 24 th ed., 2023, Part 2540 F
	4. Total suspended solids (TSS) : Standard method for the examination of water and wastewater, APHA, AWWA, WEF 24 th ed., 2023, Part 2540 D
	5. Total dissolved solids (TDS) : Standard method for the examination of water and wastewater, APHA, AWWA, WEF 24 th ed., 2023, Part 2540 C
	6. Sulfide : Standard method for the examination of water and wastewater, APHA, AWWA, WEF 24 th ed., 2023, Part 4500-S ²⁻ F

ใบรายงานผลการทดสอบรับรองผลตัวอย่างที่ได้รับการทดสอบเท่านั้น

ห้ามคัดลอกใบรายงานผลการทดสอบแต่เพียงบางส่วน โดยไม่ได้รับอนุญาตจากห้องปฏิบัติการทดสอบเป็นลายลักษณ์อักษร



บริษัท ซี.อี.เอ็ม เทคโนโลยี (ไทยแลนด์) จำกัด

ห้องปฏิบัติการ : 219/43 หมู่ 12 ถนนพหลโยธิน ตำบลอินทนนท์ อำเภอกระทุ่มแบน

จังหวัดสมุทรสาคร 74130

Email- cem_report@hotmail.com โทรศัพท์ 02-441-7100-99 Fax 02-441-7176

หมายเลขรายงานผลการทดสอบ CEM-68-2830-01

ผลการทดสอบ

รายการทดสอบ	หน่วย	LOD ⁽¹⁾	LOQ ⁽²⁾	ผลการทดสอบคุณภาพน้ำเสีย ก่อนการบำบัด จุดที่ 1 บริเวณถังรับสภาพมลพิษของ ระบบบำบัดน้ำเสียอาคาร A
	-	-	-	3 พฤศจิกายน 2568
pH				7.1
Biochemical oxygen demand (BOD)	mg/L	1	2	7
Total suspended solids (TSS)	mg/L	1	2	15
Total kjeldahl nitrogen (TKN)	mg/L	1	2	23
Sulfide	mg/L	0.3	0.5	ND ⁽³⁾
Oil and grease	mg/L	0.5	1.6	< 1.6
Settleable solids	ml/L	-	0.1	0.7
Total dissolved solids (TDS)	mg/L	1	3	461
Total coliform bacteria (TCB)	MPN/100 mL	1.8	-	3.3×10 ⁴
Fecal coliform bacteria (FCB)	MPN/100 mL	1.8	-	3.3×10 ⁴
ลักษณะตัวอย่าง				สีเหลือง โข มีตะกอน

ใบรายงานผลการทดสอบรับรองเฉพาะตัวอย่างที่ได้รับการทดสอบเท่านั้น
ห้ามคัดลอกใบรายงานผลการทดสอบแต่เพียงบางส่วน โดยไม่ได้รับอนุญาตจากห้องปฏิบัติการทดสอบเป็นลายลักษณ์อักษร



บริษัท ซี.อี.เอ็ม เทคโนโลยี (ไทยแลนด์) จำกัด

ห้องปฏิบัติการ : 219/43 หมู่ 12 ถนนพหลโยธิน ตำบลอินทนนท์ อำเภอกระทุ่มแบน

จังหวัดสมุทรสาคร 74130

Email- cem_report@hotmail.com โทรศัพท์ 02-441-7100-99 Fax 02-441-7176

หมายเลขรายงานผลการทดสอบ CEM-68-2830-01

รายงานผลการทดสอบคุณภาพน้ำ

ชื่อสถานประกอบการ : นิติบุคคลอาคารชุด อาโได้ ลาสาล 17
สถานที่ตั้ง : เลขที่ 69 ซอยลาซาล 17 แขวงบางนาใต้ เขตบางนา กรุงเทพมหานคร 10260

ผลการทดสอบคุณภาพน้ำ

จุดเก็บตัวอย่าง : จุดที่ 1 บริเวณถังรับสภาพมลพิษของระบบบำบัดน้ำเสียอาคาร A
จุดที่ 2 บริเวณถังรับสภาพมลพิษของระบบบำบัดน้ำเสียอาคาร B
จุดที่ 3 บริเวณถังรับสภาพมลพิษของระบบบำบัดน้ำเสียอาคาร C
จุดที่ 4 บริเวณถังรับสภาพมลพิษของระบบบำบัดน้ำเสียอาคาร D
จุดที่ 5 บริเวณถังพักน้ำทิ้งของระบบบำบัดน้ำเสียอาคาร A
จุดที่ 6 บริเวณถังพักน้ำทิ้งของระบบบำบัดน้ำเสียอาคาร B
จุดที่ 7 บริเวณถังพักน้ำทิ้งของระบบบำบัดน้ำเสียอาคาร C
จุดที่ 8 บริเวณถังพักน้ำทิ้งของระบบบำบัดน้ำเสียอาคาร D
จุดที่ 9 บริเวณบ่อตรวจสภาพน้ำทิ้งและตะกอน
จุดที่ 10 คุณภาพน้ำระวางถ่ายน้ำ บริเวณส่วนเล็ก
จุดที่ 11 คุณภาพน้ำระวางถ่ายน้ำ บริเวณส่วนคัน

สถานที่เก็บตัวอย่าง : โครงการ ARLO LASALLE 17 (อาโได้ ลาสาล 17)

เลขที่ 69 ซอยลาซาล 17 แขวงบางนาใต้ เขตบางนา กรุงเทพมหานคร 10260

วันที่เก็บตัวอย่าง : 3 พฤศจิกายน 2568 วันที่รับตัวอย่าง : 4 พฤศจิกายน 2568
วันที่ทดสอบ : 4-18 พฤศจิกายน 2568 วันที่ออกรายงาน : 20 พฤศจิกายน 2568
เครื่องมือ : Analytical balance "Sartorius" Model BSA Series, Serial No. SWB3139614148, ID No. CI-01-003
DO meter "YSI" Model 5000/5100, Serial No. 18L109487, ID No. WW-15-001
Incubator "Binder" Model KB240, Serial No. 20180000012164, ID No. WW-16-001
Oven "Memmert" Model MEM-1 UF55, Serial No. B219.0142, ID No. WW-05-002
pH meter "Thermo fisher" Model orion versaster pro, Serial No. 12260, ID No. WW-03-001
Distillation unit vepodest "Gerhardt" Model VAP 200, Serial No. 5200 18 0181, ID No. WW-20-001
Turbosog "Gerhardt" Model TUR, Serial No. 6300 18 0137, ID No. WW-21-001
Rotary evaporator "KNF" Model RC600, Serial No. 6.12360309, ID No. WW-17-001

ใบรายงานผลการทดสอบรับรองเฉพาะตัวอย่างที่ได้รับการทดสอบเท่านั้น
ห้ามคัดลอกใบรายงานผลการทดสอบแต่เพียงบางส่วน โดยไม่ได้รับอนุญาตจากห้องปฏิบัติการทดสอบเป็นลายลักษณ์อักษร



บริษัท ซี.เอ็ม เทคโนโลยี (ไทยแลนด์) จำกัด

ห้องปฏิบัติการ : 219/43 หมู่ 12 ถนนพหลโยธิน ตำบลอินทนนท์ อำเภอกระทุ่มแบน

จังหวัดสมุทรสาคร 74130

Email- cem_report@hotmail.com โทรศัพท์ 02-441-7100-99 Fax 02-441-7176

หมายเลขรายงานผลการทดสอบ CEM-68-2830-01

ผลการทดสอบ (ต่อ)

รายการทดสอบ	หน่วย	LOD ⁽¹⁾	LOQ ⁽²⁾	ผลการทดสอบคุณภาพน้ำเสีย ก่อนการบำบัด	
				จุดที่ 3 บริเวณถังปรับสภาพสมดุลของ ระบบบำบัดน้ำเสียอาคาร C	3 พฤศจิกายน 2568
pH	-	-	-	-	6.7
Biochemical oxygen demand (BOD)	mg/L	1	2	1	3
Total suspended solids (TSS)	mg/L	1	2	1	16
Total kjeldahl nitrogen (TKN)	mg/L	1	2	1	28
Sulfide	mg/L	0.3	0.5	ND ⁽⁶⁾	
Oil and grease	mg/L	0.5	1.6	< 1.6	
Settleable solids	ml/L	-	0.1	< 0.1	
Total dissolved solids (TDS)	mg/L	1	3	386	
Total coliform bacteria (TCB)	MPN/100 mL	1.8	-	4.9×10 ⁴	
Fecal coliform bacteria (FCB)	MPN/100 mL	1.8	-	4.9×10 ⁴	
ลักษณะตัวอย่าง				สีเหลือง โข มีตะกอน	

ใบรายงานผลการทดสอบรับรองเฉพาะตัวอย่างที่ได้รับการทดสอบเท่านั้น
ห้ามคัดลอกใบรายงานผลการทดสอบแต่เพียงบางส่วน โดยไม่ได้รับอนุญาตจากห้องปฏิบัติการทดสอบเป็นลายลักษณ์อักษร



บริษัท ซี.เอ็ม เทคโนโลยี (ไทยแลนด์) จำกัด

ห้องปฏิบัติการ : 219/43 หมู่ 12 ถนนพหลโยธิน ตำบลอินทนนท์ อำเภอกระทุ่มแบน

จังหวัดสมุทรสาคร 74130

Email- cem_report@hotmail.com โทรศัพท์ 02-441-7100-99 Fax 02-441-7176

หมายเลขรายงานผลการทดสอบ CEM-68-2830-01

ผลการทดสอบ (ต่อ)

รายการทดสอบ	หน่วย	LOD ⁽¹⁾	LOQ ⁽²⁾	ผลการทดสอบคุณภาพน้ำเสีย ก่อนการบำบัด	
				จุดที่ 2 บริเวณถังปรับสภาพสมดุลของ ระบบบำบัดน้ำเสียอาคาร B	3 พฤศจิกายน 2568
pH	-	-	-	-	7.3
Biochemical oxygen demand (BOD)	mg/L	1	2	1	18
Total suspended solids (TSS)	mg/L	1	2	1	26
Total kjeldahl nitrogen (TKN)	mg/L	1	2	1	50
Sulfide	mg/L	0.3	0.5	ND ⁽⁶⁾	
Oil and grease	mg/L	0.5	1.6	3.2	
Settleable solids	ml/L	-	0.1	< 0.1	
Total dissolved solids (TDS)	mg/L	1	3	563	
Total coliform bacteria (TCB)	MPN/100 mL	1.8	-	4.9×10 ⁵	
Fecal coliform bacteria (FCB)	MPN/100 mL	1.8	-	1.4×10 ⁵	
ลักษณะตัวอย่าง				สีเหลือง โข มีตะกอน มีกลิ่น	

ใบรายงานผลการทดสอบรับรองเฉพาะตัวอย่างที่ได้รับการทดสอบเท่านั้น
ห้ามคัดลอกใบรายงานผลการทดสอบแต่เพียงบางส่วน โดยไม่ได้รับอนุญาตจากห้องปฏิบัติการทดสอบเป็นลายลักษณ์อักษร





บริษัท ซี.อี.เอ็ม เทคโนโลยี (ไทยแลนด์) จำกัด

ห้องปฏิบัติการ : 219/43 หมู่ 12 ถนนพหลโยธิน ตำบลอินทนนท์ อ.บ่อกรกุ่มแบบ

จังหวัดสุพรรณบุรี 74130

Email- cem_report@hotmail.com โทรศัพท์ 02-441-7100-99 Fax 02-441-7176

หมายเลขรายงานผลการทดสอบ CEM-68-2830-01

ผลการทดสอบ (ต่อ)

รายการทดสอบ	หน่วย	LOD ⁽¹⁾	LOQ ⁽²⁾	ผลการทดสอบคุณภาพน้ำทิ้ง	มาตรฐาน คุณภาพน้ำทิ้ง อาคารอยู่อาศัย (อาคารชุด) ประเภท ก ⁽³⁾
				หลังจากบำบัด จุดที่ 5 บริเวณถังพักน้ำทิ้งของ ระบบบำบัดน้ำเสียอาคาร A 3 พฤศจิกายน 2568	
pH	-	-	-	6.3	5.5-9.0
Biochemical oxygen demand (BOD)	mg/L	1	2	5	≤ 20
Total suspended solids (TSS)	mg/L	1	2	2	≤ 30
Total kjeldahl nitrogen (TKN)	mg/L	1	2	7	≤ 35
Sulfide	mg/L	0.3	0.5	ND ⁽⁶⁾	≤ 1.0
Oil and grease	mg/L	0.5	1.6	< 1.6	≤ 20
Settleable solids	mL	-	0.1	< 0.1	-
Total dissolved solids (TDS)	mg/L	1	3	421	≤ 1,000
Total coliform bacteria (TCB)	MPN/100 mL	1.8	-	7.0×10 ³	-
Fecal coliform bacteria (FCB)	MPN/100 mL	1.8	-	1.7×10 ³	-
ลักษณะตัวอย่าง				สีเหลืองใส มีตะกอนเล็กน้อย	

ใบรายงานผลการทดสอบรับรองเฉพาะตัวอย่างที่ส่งเพื่อการทดสอบเท่านั้น
ห้ามคัดลอกใบรายงานผลการทดสอบแต่เพียงบางส่วน โดยไม่ได้รับอนุญาตจากห้องปฏิบัติการทดสอบเป็นลายลักษณ์อักษร



บริษัท ซี.อี.เอ็ม เทคโนโลยี (ไทยแลนด์) จำกัด

ห้องปฏิบัติการ : 219/43 หมู่ 12 ถนนพหลโยธิน ตำบลอินทนนท์ อ.บ่อกรกุ่มแบบ

จังหวัดสุพรรณบุรี 74130

Email- cem_report@hotmail.com โทรศัพท์ 02-441-7100-99 Fax 02-441-7176

หมายเลขรายงานผลการทดสอบ CEM-68-2830-01

ผลการทดสอบ (ต่อ)

รายการทดสอบ	หน่วย	LOD ⁽¹⁾	LOQ ⁽²⁾	ผลการทดสอบคุณภาพน้ำเสีย
				ก่อนการบำบัด จุดที่ 4 บริเวณถังรับสภาพสมดุลของ ระบบบำบัดน้ำเสียอาคาร D 3 พฤศจิกายน 2568
pH	-	-	-	5.0
Biochemical oxygen demand (BOD)	mg/L	1	2	5
Total suspended solids (TSS)	mg/L	1	2	15
Total kjeldahl nitrogen (TKN)	mg/L	1	2	92
Sulfide	mg/L	0.3	0.5	ND ⁽⁶⁾
Oil and grease	mg/L	0.5	1.6	< 1.6
Settleable solids	mL	-	0.1	< 0.1
Total dissolved solids (TDS)	mg/L	1	3	382
Total coliform bacteria (TCB)	MPN/100 mL	1.8	-	3.3×10 ⁴
Fecal coliform bacteria (FCB)	MPN/100 mL	1.8	-	3.3×10 ⁴
ลักษณะตัวอย่าง				สีเหลืองใส มีตะกอน

ใบรายงานผลการทดสอบรับรองเฉพาะตัวอย่างที่ส่งเพื่อการทดสอบเท่านั้น
ห้ามคัดลอกใบรายงานผลการทดสอบแต่เพียงบางส่วน โดยไม่ได้รับอนุญาตจากห้องปฏิบัติการทดสอบเป็นลายลักษณ์อักษร



บริษัท ซี.อี.เอ็ม เทคโนโลยี (ไทยแลนด์) จำกัด

ห้องปฏิบัติการ : 219/43 หมู่ 12 ถนนพหลโยธิน ตำบลอินทนนท์ อำเภอกระทุ่มแบน
จังหวัดสมุทรสาคร 74130
Email- cem_report@hotmail.com โทรศัพท์ 02-441-7100-99 Fax 02-441-7176

หมายเลขรายงานผลการทดสอบ CEM-68-2830-01

ผลการทดสอบ (ต่อ)

รายการทดสอบ	หน่วย	LOD ⁽¹⁾	LOQ ⁽²⁾	ผลการทดสอบคุณภาพน้ำทั้ง	
				หลังการบำบัด จุดที่ 7 บริเวณถังพักน้ำทิ้งของ ระบบบำบัดน้ำเสียอาคาร C	คุณภาพน้ำทิ้ง อาคารอยู่อาศัย (อาคารชุด) ประเภท ก ⁽³⁾
				3 พฤศจิกายน 2568	
pH	-	-	-	7.3	5.5-9.0
Biochemical oxygen demand (BOD)	mg/L	1	2	9	≤20
Total suspended solids (TSS)	mg/L	1	2	15	≤30
Total kjeldahl nitrogen (TKN)	mg/L	1	2	4	≤35
Sulfide	mg/L	0.3	0.5	ND ⁽⁵⁾	≤1.0
Oil and grease	mg/L	0.5	1.6	1.8	≤20
Settleable solids	ml/L	-	0.1	<0.1	-
Total dissolved solids (TDS)	mg/L	1	3	426	≤1,000
Total coliform bacteria (TCB)	MPN/100 mL	1.8	-	2.3×10 ²	-
Fecal coliform bacteria (FCB)	MPN/100 mL	1.8	-	2.3×10 ²	-
ลักษณะตัวอย่าง				สีเหลือง ใส มีตะกอน	

ใบรายงานผลการทดสอบรับรองเฉพาะตัวอย่างที่ได้รับการทดสอบเท่านั้น
ห้ามคัดลอกใบรายงานผลการทดสอบแต่สิ่งบางส่วน โดยไม่ได้รับอนุญาตจากห้องปฏิบัติการทดสอบเป็นลายลักษณ์อักษร



บริษัท ซี.อี.เอ็ม เทคโนโลยี (ไทยแลนด์) จำกัด

ห้องปฏิบัติการ : 219/43 หมู่ 12 ถนนพหลโยธิน ตำบลอินทนนท์ อำเภอกระทุ่มแบน
จังหวัดสมุทรสาคร 74130
Email- cem_report@hotmail.com โทรศัพท์ 02-441-7100-99 Fax 02-441-7176

หมายเลขรายงานผลการทดสอบ CEM-68-2830-01

ผลการทดสอบ (ต่อ)

รายการทดสอบ	หน่วย	LOD ⁽¹⁾	LOQ ⁽²⁾	ผลการทดสอบคุณภาพน้ำทั้ง	
				หลังการบำบัด จุดที่ 6 บริเวณถังพักน้ำทิ้งของ ระบบบำบัดน้ำเสียอาคาร B	คุณภาพน้ำทิ้ง อาคารอยู่อาศัย (อาคารชุด) ประเภท ก ⁽³⁾
				3 พฤศจิกายน 2568	
pH	-	-	-	5.7	5.5-9.0
Biochemical oxygen demand (BOD)	mg/L	1	2	20	≤ 20
Total suspended solids (TSS)	mg/L	1	2	29	≤ 30
Total kjeldahl nitrogen (TKN)	mg/L	1	2	3	≤ 35
Sulfide	mg/L	0.3	0.5	ND ⁽⁴⁾	≤ 1.0
Oil and grease	mg/L	0.5	1.6	< 1.6	≤ 20
Settleable solids	ml/L	-	0.1	< 0.1	-
Total dissolved solids (TDS)	mg/L	1	3	370	≤ 1,000
Total coliform bacteria (TCB)	MPN/100 mL	1.8	-	4.9×10 ³	-
Fecal coliform bacteria (FCB)	MPN/100 mL	1.8	-	4.9×10 ³	-
ลักษณะตัวอย่าง				สีเหลือง ใส มีตะกอน	

ใบรายงานผลการทดสอบรับรองเฉพาะตัวอย่างที่ได้รับการทดสอบเท่านั้น
ห้ามคัดลอกใบรายงานผลการทดสอบแต่สิ่งบางส่วน โดยไม่ได้รับอนุญาตจากห้องปฏิบัติการทดสอบเป็นลายลักษณ์อักษร



บริษัท ซี.เอ็ม. เทคโนโลยี (ไทยแลนด์) จำกัด

ห้องปฏิบัติการ : 219/43 หมู่ 12 ถนนพหลโยธิน ตำบลอินทนนท์ อ.บ่อทอง จ.ชลบุรี
จังหวัดชลบุรี 20130
Email- cem_report@hotmail.com โทรศัพท์ 02-441-7100-99 Fax 02-441-7176

หมายเลขรายงานผลการทดสอบ CEM-68-2830-01

ผลการทดสอบ (ต่อ)

รายการทดสอบ	หน่วย	LOD ⁽¹⁾	LOQ ⁽²⁾	ผลการทดสอบคุณภาพน้ำทิ้ง	มาตรฐานค่า การปล่อย (ค่าการ ปล่อย) ประเภท ก ⁽¹⁾
				ก่อนระบายนอก จุดที่ 9 บริเวณบ่อตรวจสภาพ น้ำทิ้งและถังขยะ 3 พฤศจิกายน 2568	
pH	-	-	-	5.6	5.5-9.0
Biochemical oxygen demand (BOD)	mg/L	1	2	9	≤20
Total suspended solids (TSS)	mg/L	1	2	30	≤30
Total kjeldahl nitrogen (TKN)	mg/L	1	2	9	≤35
Sulfide	mg/L	0.3	0.5	ND ⁽³⁾	≤1.0
Oil and grease	mg/L	0.5	1.6	< 1.6	≤20
Settleable solids	ml/L	-	0.1	< 0.1	-
Total dissolved solids (TDS)	mg/L	1	3	459	≤1,000
Total coliform bacteria (TCB)	MPN/100 mL	1.8	-	7.9×10 ²	-
Fecal coliform bacteria (FCB)	MPN/100 mL	1.8	-	1.7×10 ²	-
ลักษณะตัวอย่าง				สีเหลือง ขุ่นเล็กน้อย มีตะกอน	

ใบรายงานผลการทดสอบรับรองเฉพาะตัวอย่างที่ได้รับการทดสอบเท่านั้น
ห้ามคัดลอกใบรายงานผลการทดสอบแต่เพียงบางส่วน โดยไม่ได้รับอนุญาตจากห้องปฏิบัติการทดสอบเป็นลายลักษณ์อักษร



บริษัท ซี.เอ็ม. เทคโนโลยี (ไทยแลนด์) จำกัด

ห้องปฏิบัติการ : 219/43 หมู่ 12 ถนนพหลโยธิน ตำบลอินทนนท์ อ.บ่อทอง จ.ชลบุรี
จังหวัดชลบุรี 20130
Email- cem_report@hotmail.com โทรศัพท์ 02-441-7100-99 Fax 02-441-7176

หมายเลขรายงานผลการทดสอบ CEM-68-2830-01

ผลการทดสอบ (ต่อ)

รายการทดสอบ	หน่วย	LOD ⁽¹⁾	LOQ ⁽²⁾	ผลการทดสอบคุณภาพน้ำทิ้ง	มาตรฐานค่า การปล่อย (ค่าการ ปล่อย) ประเภท ก ⁽¹⁾
				หลังการบำบัด จุดที่ 8 บริเวณถังพักน้ำทิ้งของ ระบบบำบัดน้ำเสียอาคาร D 3 พฤศจิกายน 2568	
pH	-	-	-	7.1	5.5-9.0
Biochemical oxygen demand (BOD)	mg/L	1	2	12	≤20
Total suspended solids (TSS)	mg/L	1	2	14	≤30
Total kjeldahl nitrogen (TKN)	mg/L	1	2	21	≤35
Sulfide	mg/L	0.3	0.5	ND ⁽³⁾	≤1.0
Oil and grease	mg/L	0.5	1.6	< 1.6	≤20
Settleable solids	ml/L	-	0.1	< 0.1	-
Total dissolved solids (TDS)	mg/L	1	3	515	≤1,000
Total coliform bacteria (TCB)	MPN/100 mL	1.8	-	4.9×10 ³	-
Fecal coliform bacteria (FCB)	MPN/100 mL	1.8	-	4.9×10 ³	-
ลักษณะตัวอย่าง				สีเหลืองใส มีตะกอน	

ใบรายงานผลการทดสอบรับรองเฉพาะตัวอย่างที่ได้รับการทดสอบเท่านั้น
ห้ามคัดลอกใบรายงานผลการทดสอบแต่เพียงบางส่วน โดยไม่ได้รับอนุญาตจากห้องปฏิบัติการทดสอบเป็นลายลักษณ์อักษร



บริษัท ซี.เอ็ม. เทคโนโลยี (ไทยแลนด์) จำกัด

ห้องปฏิบัติการ : 219/43 หมู่ 12 ถนนพหลโยธิน ตำบลอินทนนท์ อำเภอกระทุ่มแบน
จังหวัดสมุทรสาคร 74130
Email- cem_report@hotmail.com โทรศัพท์ 02-441-7100-99 Fax 02-441-7176

หมายเหตุรายงานผลการทดสอบ CEM-68-2830-01

มาตรฐานวิธีการทดสอบ (ต่อ) :	7. Total kjeldahl nitrogen (TKN) : Standard method for the examination of water and wastewater, APHA, AWWA, WEF 24 th ed., 2023, Part 4500-N _{org} B
	8. Oil and grease : Standard method for the examination of water and wastewater, APHA, AWWA, WEF 24 th ed., 2023, Part 5520 B
	9. Fecal coliform bacteria (FCB) : Standard method for the examination of water and wastewater, APHA, AWWA, WEF 24 th ed., 2023, Part 9221 B, 9221 E
	10. Total coliform bacteria (TCB) : Standard method for the examination of water and wastewater, APHA, AWWA, WEF 24 th ed., 2023, Part 9221 B

หมายเหตุ (1) = Limit of detection (ขีดจำกัดต่ำสุดของวิธีทดสอบ)

(2) = Limit of quantitation (ปริมาณต่ำสุดที่สามารถตรวจหาได้ในเชิงปริมาณ)

(3) = ประกาศกระทรวงทรัพยากรธรรมชาติและสิ่งแวดล้อม เรื่อง กำหนดมาตรฐานควบคุมการระบายน้ำทิ้งจาก

อาคารบางประเภทและบางขนาด พ.ศ. 2567

(4) = ค่าแนะนำของคณะกรรมการสาธารณสุข ฉบับที่ 1/2550 เรื่อง การควบคุมการประกอบกิจการสระว่ายน้ำ หรือ กิจกรรมอื่นๆ ในห้องเดียวกัน

(5) = Not detectable (ไม่สามารถตรวจวัดได้ ; ค่าที่ได้น้อยกว่า LOD)



(นางสาวกัญญ์วิมล พื้พา) (นางสาวคณกรพ รัตนศรีสุข) ผู้รายงาน ผู้ปฏิบัติ

ผู้เก็บตัวอย่าง : นายธนิสวิชญ์ เขื่อนเกื้อบาน

ใบรายงานผลการทดสอบรับรองเฉพาะตัวอย่างที่ได้รับการทดสอบเท่านั้น
ห้ามคัดลอกใบรายงานผลการทดสอบแต่เพียงบางส่วน โดยไม่ได้รับอนุญาตจากห้องปฏิบัติการทดสอบเป็นลายลักษณ์อักษร



บริษัท ซี.เอ็ม. เทคโนโลยี (ไทยแลนด์) จำกัด

ห้องปฏิบัติการ : 219/43 หมู่ 12 ถนนพหลโยธิน ตำบลอินทนนท์ อำเภอกระทุ่มแบน
จังหวัดสมุทรสาคร 74130
Email- cem_report@hotmail.com โทรศัพท์ 02-441-7100-99 Fax 02-441-7176

หมายเหตุรายงานผลการทดสอบ CEM-68-2830-01

รายการทดสอบ	หน่วย	LOD ⁽¹⁾	LOQ ⁽²⁾	ผลการทดสอบ	
				ผลการทดสอบคุณภาพน้ำสระว่ายน้ำ จุดที่ 10 คุณภาพน้ำสระว่ายน้ำ บริเวณสวนลี้	มาตรฐานคุณภาพน้ำ สระว่ายน้ำ ⁽⁴⁾
Total coliform bacteria (TCB)	MPN/100 mL	1.1	-	3 พดฺจิกชน 2568	≤ 10
Fecal coliform bacteria (FCB)	MPN/100 mL	1.1	-	ND ⁽⁵⁾	ไม่พบ
ลักษณะตัวอย่าง					ไม่มีสี ใช้ ไม่มีตะกอน

รายการทดสอบ	หน่วย	LOD ⁽¹⁾	LOQ ⁽²⁾	ผลการทดสอบ	
				ผลการทดสอบคุณภาพน้ำสระว่ายน้ำ จุดที่ 11 คุณภาพน้ำสระว่ายน้ำ บริเวณสวนลี้	มาตรฐานคุณภาพน้ำ สระว่ายน้ำ ⁽⁴⁾
Total coliform bacteria (TCB)	MPN/100 mL	1.1	-	3 พดฺจิกชน 2568	≤ 10
Fecal coliform bacteria (FCB)	MPN/100 mL	1.1	-	ND ⁽⁵⁾	ไม่พบ
ลักษณะตัวอย่าง					ไม่มีสี ใช้ ไม่มีตะกอน

มาตรฐานวิธีการทดสอบ :	1. pH : Standard method for the examination of water and wastewater, APHA, AWWA, WEF 24 th ed., 2023, Part 4500-H ⁺ B
	2. Biochemical oxygen demand (BOD) : Standard method for the examination of water and wastewater, APHA, AWWA, WEF 24 th ed., 2023, Part 5210 B
	3. Settleable solids : Standard method for the examination of water and wastewater, APHA, AWWA, WEF 24 th ed., 2023, Part 2540 F
	4. Total suspended solids (TSS) : Standard method for the examination of water and wastewater, APHA, AWWA, WEF 24 th ed., 2023, Part 2540 D
	5. Total dissolved solids (TDS) : Standard method for the examination of water and wastewater, APHA, AWWA, WEF 24 th ed., 2023, Part 2540 C
	6. Sulfide : Standard method for the examination of water and wastewater, APHA, AWWA, WEF 24 th ed., 2023, Part 4500-S ²⁻ F



ใบรายงานผลการทดสอบรับรองเฉพาะตัวอย่างที่ได้รับการทดสอบเท่านั้น
ห้ามคัดลอกใบรายงานผลการทดสอบแต่เพียงบางส่วน โดยไม่ได้รับอนุญาตจากห้องปฏิบัติการทดสอบเป็นลายลักษณ์อักษร



บริษัท ซี.อี.เอ็ม เทคโนโลยี (ไทยแลนด์) จำกัด

ห้องปฏิบัติการ : 219/43 หมู่ 12 ถนนพหลโยธิน ตำบลอินทนนท์ อำเภอกระทุ่มแบน

จังหวัดสมุทรสาคร 74130

Email- cem_report@hotmai.com โทรศัพท์ 02-441-7100-99 Fax 02-441-7176

หมายเลขรายงานผลการทดสอบ CEM-68-3128-01

ผลการทดสอบ

รายการทดสอบ	หน่วย	LOD ⁽¹⁾	LOQ ⁽²⁾	ผลการทดสอบคุณภาพน้ำดื่ม ก่อนการบำบัด จุดที่ 1 บริเวณถังรับสภาพสมดุลของ ระบบบำบัดน้ำเสียอาคาร A
	-	-	-	4 ธันวาคม 2568
pH				6.9
Biochemical oxygen demand (BOD)	mg/L	1	2	7
Total suspended solids (TSS)	mg/L	1	2	6
Total kjeldahl nitrogen (TKN)	mg/L	1	2	26
Sulfide	mg/L	0.3	0.5	ND ⁽³⁾
Oil and grease	mg/L	0.5	1.6	< 1.6
Settleable solids	ml/L	-	0.1	0.5
Total dissolved solids (TDS)	mg/L	1	3	463
Total coliform bacteria (TCB)	MPN/100 mL	1.8	-	5.4×10^5
Fecal coliform bacteria (FCB)	MPN/100 mL	1.8	-	2.4×10^5
ลักษณะตัวอย่าง				สีเหลือง โข มีตะกอนเล็กน้อย

ใบรายงานผลการทดสอบรับรองเฉพาะตัวอย่างที่ได้รับการทดสอบเท่านั้น
ห้ามคัดลอกใบรายงานผลการทดสอบแต่เพียงบางส่วน โดยไม่ได้รับอนุญาตจากห้องปฏิบัติการทดสอบเป็นลายลักษณ์อักษร



บริษัท ซี.อี.เอ็ม เทคโนโลยี (ไทยแลนด์) จำกัด

ห้องปฏิบัติการ : 219/43 หมู่ 12 ถนนพหลโยธิน ตำบลอินทนนท์ อำเภอกระทุ่มแบน

จังหวัดสมุทรสาคร 74130

Email- cem_report@hotmai.com โทรศัพท์ 02-441-7100-99 Fax 02-441-7176

หมายเลขรายงานผลการทดสอบ CEM-68-3128-01

รายงานผลการทดสอบคุณภาพน้ำ

ชื่อสถานประกอบการ : นิติบุคคลอาคารชุด โอโต้ ลาสาล 17

สถานที่ : เลขที่ 69 ซอยลาซาล 17 แขวงบางนาใต้ เขตบางนา กรุงเทพมหานคร 10260

ผลการทดสอบคุณภาพน้ำ

จุดเก็บตัวอย่าง : จุดที่ 1 บริเวณถังรับสภาพสมดุลของระบบบำบัดน้ำเสียอาคาร A
จุดที่ 2 บริเวณถังรับสภาพสมดุลของระบบบำบัดน้ำเสียอาคาร B
จุดที่ 3 บริเวณถังรับสภาพสมดุลของระบบบำบัดน้ำเสียอาคาร C
จุดที่ 4 บริเวณถังรับสภาพสมดุลของระบบบำบัดน้ำเสียอาคาร D
จุดที่ 5 บริเวณถังพักน้ำทิ้งของระบบบำบัดน้ำเสียอาคาร A
จุดที่ 6 บริเวณถังพักน้ำทิ้งของระบบบำบัดน้ำเสียอาคาร B
จุดที่ 7 บริเวณถังพักน้ำทิ้งของระบบบำบัดน้ำเสียอาคาร C
จุดที่ 8 บริเวณถังพักน้ำทิ้งของระบบบำบัดน้ำเสียอาคาร D
จุดที่ 9 บริเวณบ่อรวบรวบสภาพน้ำทิ้งและตะกอน
จุดที่ 10 คุณภาพน้ำสระบัวหน้า บริเวณส่วนเด็ก
จุดที่ 11 คุณภาพน้ำสระบัวหน้า บริเวณส่วนเดิน
: โครงการ ARLO LASALLE 17 (อาโต้ ลาสาล 17)

เลขที่ 69 ซอยลาซาล 17 แขวงบางนาใต้ เขตบางนา กรุงเทพมหานคร 10260

วันที่เก็บตัวอย่าง : 4 ธันวาคม 2568 วันที่รับตัวอย่าง : 6 ธันวาคม 2568

วันที่ทดสอบ : 6-17 ธันวาคม 2568 วันที่ออกรายงาน : 20 ธันวาคม 2568

เครื่องมือ : Analytical balance "Sartorius" Model BSA Series, Serial No. SWB3139614148, ID No. CI-01-003

DO meter "YSI" Model 5000/S100, Serial No. 18L109487, ID No. WW-15-001

Incubator "Binder" Model KB240, Serial No. 20180000012164, ID No. WW-16-001

Oven "Memmert" Model MEM-1 UF55, Serial No. B219.0142, ID No. WW-05-002

pH meter "Thermo fisher" Model orion versaster pro, Serial No. 12260, ID No. WW-03-001

Distillation unit vepodest "Gerhardt" Model VAP 200, Serial No. 5200 18 0181, ID No. WW-20-001

Turbosog "Gerhardt" Model TUR, Serial No. 6300 18 0137, ID No. WW-21-001

Rotary evaporator "KNF" Model RC600, Serial No. 6.12360309, ID No. WW-17-001

ใบรายงานผลการทดสอบรับรองเฉพาะตัวอย่างที่ได้รับการทดสอบเท่านั้น
ห้ามคัดลอกใบรายงานผลการทดสอบแต่เพียงบางส่วน โดยไม่ได้รับอนุญาตจากห้องปฏิบัติการทดสอบเป็นลายลักษณ์อักษร



บริษัท ซี.เอ็ม. เทคโนโลยี (ไทยแลนด์) จำกัด

ห้องปฏิบัติการ : 219/43 หมู่ 12 ถนนพหลโยธิน ตำบลอินทนนท์ อำเภอกระทุ่มแบน

จังหวัดสมุทรสาคร 74130

Email- cem_report@hotmail.com โทรศัพท์ 02-441-7100-99 Fax 02-441-7176

หมายเลขรายงานผลการทดสอบ CEM-68-3128-01

ผลการทดสอบ (ต่อ)

รายการทดสอบ	หน่วย	LOD ⁽¹⁾	LOQ ⁽²⁾	ผลการทดสอบคุณภาพน้ำเสีย	
				ก่อนการบำบัด	จุดที่ 3 บริเวณถังรับสภาพสมดุลของระบบบำบัดน้ำเสียอาคาร C
4 ธันวาคม 2568					
pH	-	-	-	-	5.7
Biochemical oxygen demand (BOD)	mg/L	1	2	1	6
Total suspended solids (TSS)	mg/L	1	2	1	7
Total kjeldahl nitrogen (TKN)	mg/L	1	2	1	29
Sulfide	mg/L	0.3	0.5	ND ⁽³⁾	ND ⁽³⁾
Oil and grease	mg/L	0.5	1.6	< 1.6	< 1.6
Settleable solids	ml/L	-	0.1	< 0.1	< 0.1
Total dissolved solids (TDS)	mg/L	1	3	1	474
Total coliform bacteria (TCB)	MPN/100 mL	1.8	-	6.3×10 ²	6.3×10 ²
Fecal coliform bacteria (FCB)	MPN/100 mL	1.8	-	3.1×10 ²	3.1×10 ²
ลักษณะตัวอย่าง				สีเหลืองใส มีตะกอนเล็กน้อย	

ใบรายงานผลการทดสอบรับรองเฉพาะตัวอย่างที่ได้รับการทดสอบเท่านั้น
ห้ามคัดลอกใบรายงานผลการทดสอบแต่เพียงบางส่วน โดยไม่ได้รับอนุญาตจากห้องปฏิบัติการทดสอบเป็นลายลักษณ์อักษร



บริษัท ซี.เอ็ม. เทคโนโลยี (ไทยแลนด์) จำกัด

ห้องปฏิบัติการ : 219/43 หมู่ 12 ถนนพหลโยธิน ตำบลอินทนนท์ อำเภอกระทุ่มแบน

จังหวัดสมุทรสาคร 74130

Email- cem_report@hotmail.com โทรศัพท์ 02-441-7100-99 Fax 02-441-7176

หมายเลขรายงานผลการทดสอบ CEM-68-3128-01

ผลการทดสอบ (ต่อ)

รายการทดสอบ	หน่วย	LOD ⁽¹⁾	LOQ ⁽²⁾	ผลการทดสอบคุณภาพน้ำเสีย	
				ก่อนการบำบัด	จุดที่ 2 บริเวณถังรับสภาพสมดุลของระบบบำบัดน้ำเสียอาคาร B
4 ธันวาคม 2568					
pH	-	-	-		7.2
Biochemical oxygen demand (BOD)	mg/L	1	2		79
Total suspended solids (TSS)	mg/L	1	2		40
Total kjeldahl nitrogen (TKN)	mg/L	1	2		51
Sulfide	mg/L	0.3	0.5		0.7
Oil and grease	mg/L	0.5	1.6		2.4
Settleable solids	ml/L	-	0.1		0.1
Total dissolved solids (TDS)	mg/L	1	3		676
Total coliform bacteria (TCB)	MPN/100 mL	1.8	-		1.1×10 ⁵
Fecal coliform bacteria (FCB)	MPN/100 mL	1.8	-		4.5×10 ⁴
ลักษณะตัวอย่าง				สีเหลืองใส มีตะกอนเล็กน้อย	

ใบรายงานผลการทดสอบรับรองเฉพาะตัวอย่างที่ได้รับการทดสอบเท่านั้น
ห้ามคัดลอกใบรายงานผลการทดสอบแต่เพียงบางส่วน โดยไม่ได้รับอนุญาตจากห้องปฏิบัติการทดสอบเป็นลายลักษณ์อักษร



บริษัท ซี.เอ็ม. เทคโนโลยี (ไทยแลนด์) จำกัด

ห้องปฏิบัติการ : 219/43 หมู่ 12 ถนนพหลโยธิน ตำบลหนองน้อย อำเภอกระทุ่มแบน

จังหวัดสมุทรสาคร 74130

Email- cem_report@hotmai.com โทรศัพท์ 02-441-7100-99 Fax 02-441-7176

หมายเลขรายงานผลการทดสอบ CEM-68-3128-01

ผลการทดสอบ (ต่อ)

รายการทดสอบ	หน่วย	LOD ⁽¹⁾	LOQ ⁽²⁾	ผลการทดสอบคุณภาพน้ำทั้ง	มาตรฐาน คุณภาพน้ำทั้ง อาคารอยู่อาศัย (อาคารชุด) ประเภท ก ⁽³⁾
				หลังจากบำบัด จุดที่ 5 บริเวณถังเก็บน้ำทิ้งของ ระบบบำบัดน้ำเสียอาคาร A 4 ธันวาคม 2568	
pH	-	-	-	5.7	5.5-9.0
Biochemical oxygen demand (BOD)	mg/L	1	2	6	≤20
Total suspended solids (TSS)	mg/L	1	2	7	≤30
Total kjeldahl nitrogen (TKN)	mg/L	1	2	9	≤35
Sulfide	mg/L	0.3	0.5	ND ⁽⁵⁾	≤1.0
Oil and grease	mg/L	0.5	1.6	<1.6	≤20
Settleable solids	ml/L	-	0.1	<0.1	-
Total dissolved solids (TDS)	mg/L	1	3	427	≤1,000
Total coliform bacteria (TCB)	MPN/100 mL	1.8	-	2.4×10 ³	-
Fecal coliform bacteria (FCB)	MPN/100 mL	1.8	-	1.3×10 ³	-
ลักษณะตัวอย่าง				สีเหลืองใส มีตะกอนเล็กน้อย	

ใบรายงานผลการทดสอบรับรองเฉพาะตัวอย่างที่ได้รับผลการทดสอบเท่านั้น
ห้ามคัดลอกใบรายงานผลการทดสอบแต่เพียงบางส่วน โดยไม่ได้รับอนุญาตจากห้องปฏิบัติการทดสอบเป็นลายลักษณ์อักษร



บริษัท ซี.เอ็ม. เทคโนโลยี (ไทยแลนด์) จำกัด

ห้องปฏิบัติการ : 219/43 หมู่ 12 ถนนพหลโยธิน ตำบลหนองน้อย อำเภอกระทุ่มแบน

จังหวัดสมุทรสาคร 74130

Email- cem_report@hotmai.com โทรศัพท์ 02-441-7100-99 Fax 02-441-7176

หมายเลขรายงานผลการทดสอบ CEM-68-3128-01

ผลการทดสอบ (ต่อ)

รายการทดสอบ	หน่วย	LOD ⁽¹⁾	LOQ ⁽²⁾	ผลการทดสอบคุณภาพน้ำเสีย
				ก่อนการบำบัด จุดที่ 4 บริเวณถังเก็บสภาพสมดุลของ ระบบบำบัดน้ำเสียอาคาร D 4 ธันวาคม 2568
pH	-	-	-	4.9
Biochemical oxygen demand (BOD)	mg/L	1	2	8
Total suspended solids (TSS)	mg/L	1	2	12
Total kjeldahl nitrogen (TKN)	mg/L	1	2	93
Sulfide	mg/L	0.3	0.5	ND ⁽⁶⁾
Oil and grease	mg/L	0.5	1.6	<1.6
Settleable solids	ml/L	-	0.1	<0.1
Total dissolved solids (TDS)	mg/L	1	3	456
Total coliform bacteria (TCB)	MPN/100 mL	1.8	-	2.3×10
Fecal coliform bacteria (FCB)	MPN/100 mL	1.8	-	2.3×10
ลักษณะตัวอย่าง				สีเหลืองใส มีตะกอน

ใบรายงานผลการทดสอบรับรองเฉพาะตัวอย่างที่ได้รับผลการทดสอบเท่านั้น
ห้ามคัดลอกใบรายงานผลการทดสอบแต่เพียงบางส่วน โดยไม่ได้รับอนุญาตจากห้องปฏิบัติการทดสอบเป็นลายลักษณ์อักษร



บริษัท ซี.อี.เอ็ม เทคโนโลยี (ไทยแลนด์) จำกัด

ห้องปฏิบัติการ : 219/43 หมู่ 12 ถนนพหลโยธิน ตำบลอ้อมน้อย อำเภอกระทุ่มแบน

จังหวัดสมุทรสาคร 74130

Email- cem_report@hotmail.com โทรศัพท์ 02-441-7100-99 Fax 02-441-7176

หมายเหตุรายงานผลการทดสอบ CEM-68-3128-01

ผลการทดสอบ (ต่อ)

รายการทดสอบ	หน่วย	LOD ⁽¹⁾	LOQ ⁽²⁾	ผลการทดสอบคุณภาพน้ำทั้ง		มาตรฐาน คุณภาพน้ำทั้ง อาคารอยู่อาศัย (อาคารชุด) ประเภท ก ⁽³⁾
				หลังการบำบัด	จุดที่ 7 บริเวณถังพักน้ำทิ้งของ ระบบบำบัดน้ำเสียอาคาร C 4 ธันวาคม 2568	
pH	-	-	-	-	7.0	5.5-9.0
Biochemical oxygen demand (BOD)	mg/L	1	2	1	6	≤ 20
Total suspended solids (TSS)	mg/L	1	2	1	6	≤ 30
Total kjeldahl nitrogen (TKN)	mg/L	1	2	1	7	≤ 35
Sulfide	mg/L	0.3	0.5	ND ⁽⁵⁾		≤ 1.0
Oil and grease	mg/L	0.5	1.6	< 1.6		≤ 20
Settleable solids	ml/L	-	0.1	< 0.1		-
Total dissolved solids (TDS)	mg/L	1	3	529		≤ 1,000
Total coliform bacteria (TCB)	MPN/100 mL	1.8	-	3.3×10 ²		-
Fecal coliform bacteria (FCB)	MPN/100 mL	1.8	-	2.3×10 ²		-
ลักษณะตัวอย่าง				สีเหลืองใส มีตะกอนเล็กน้อย		

ใบรายงานผลการทดสอบรับรองเฉพาะตัวอย่างที่ได้รับการทดสอบเท่านั้น
ห้ามคัดลอกใบรายงานผลการทดสอบแต่เพียงบางส่วน โดยไม่ได้รับอนุญาตจากห้องปฏิบัติการทดสอบเป็นลายลักษณ์อักษร

8/12



บริษัท ซี.อี.เอ็ม เทคโนโลยี (ไทยแลนด์) จำกัด

ห้องปฏิบัติการ : 219/43 หมู่ 12 ถนนพหลโยธิน ตำบลอ้อมน้อย อำเภอกระทุ่มแบน

จังหวัดสมุทรสาคร 74130

Email- cem_report@hotmail.com โทรศัพท์ 02-441-7100-99 Fax 02-441-7176

หมายเหตุรายงานผลการทดสอบ CEM-68-3128-01

ผลการทดสอบ (ต่อ)

รายการทดสอบ	หน่วย	LOD ⁽¹⁾	LOQ ⁽²⁾	ผลการทดสอบคุณภาพน้ำทั้ง		มาตรฐาน คุณภาพน้ำทั้ง อาคารอยู่อาศัย (อาคารชุด) ประเภท ก ⁽³⁾
				หลังการบำบัด	จุดที่ 6 บริเวณถังพักน้ำทิ้งของ ระบบบำบัดน้ำเสียอาคาร B 4 ธันวาคม 2568	
pH	-	-	-	-	5.6	5.5-9.0
Biochemical oxygen demand (BOD)	mg/L	1	2	13		≤ 20
Total suspended solids (TSS)	mg/L	1	2	30		≤ 30
Total kjeldahl nitrogen (TKN)	mg/L	1	2	5		≤ 35
Sulfide	mg/L	0.3	0.5	ND ⁽⁵⁾		≤ 1.0
Oil and grease	mg/L	0.5	1.6	< 1.6		≤ 20
Settleable solids	ml/L	-	0.1	< 0.1		-
Total dissolved solids (TDS)	mg/L	1	3	380		≤ 1,000
Total coliform bacteria (TCB)	MPN/100 mL	1.8	-	7.9×10 ²		-
Fecal coliform bacteria (FCB)	MPN/100 mL	1.8	-	3.3×10 ²		-
ลักษณะตัวอย่าง				สีเหลืองใส มีตะกอน		

ใบรายงานผลการทดสอบรับรองเฉพาะตัวอย่างที่ได้รับการทดสอบเท่านั้น
ห้ามคัดลอกใบรายงานผลการทดสอบแต่เพียงบางส่วน โดยไม่ได้รับอนุญาตจากห้องปฏิบัติการทดสอบเป็นลายลักษณ์อักษร

7/12



บริษัท ซี.เอ็ม. เทคโนโลยี (ไทยแลนด์) จำกัด

ห้องปฏิบัติการ : 219/43 หมู่ 12 ถนนพหลโยธิน ตำบลอ้อมน้อย อำเภอกระทุ่มแบน
จังหวัดสมุทรสาคร 74130
Email- cem_report@hotmail.com โทรศัพท์ 02-441-7100-99 Fax 02-441-7176

หมายเหตุรายงานผลการทดสอบ CEM-68-3128-01

ผลการทดสอบ (ต่อ)

รายการทดสอบ	หน่วย	LOD ⁽¹⁾	LOQ ⁽²⁾	ผลการทดสอบคุณภาพน้ำทั้ง	มาตรฐานน้ำทิ้ง อาคารอยู่อาศัย (อาคารชุด) ประเภท ก ⁽¹⁾
				ก่อนระบายนอกออก จุดที่ 9 บริเวณบ่อตรวจสอบสภาพ น้ำทิ้งและลักษณะ 4 ธันวาคม 2568	
pH	-	-	-	5.9	5.5-9.0
Biochemical oxygen demand (BOD)	mg/L	1	2	6	≤20
Total suspended solids (TSS)	mg/L	1	2	28	≤30
Total kjeldahl nitrogen (TKN)	mg/L	1	2	11	≤35
Sulfide	mg/L	0.3	0.5	ND ⁽⁵⁾	≤1.0
Oil and grease	mg/L	0.5	1.6	< 1.6	≤20
Settleable solids	ml/L	-	0.1	< 0.1	-
Total dissolved solids (TDS)	mg/L	1	3	388	≤1,000
Total coliform bacteria (TCB)	MPN/100 mL	1.8	-	7.9×10 ³	-
Fecal coliform bacteria (FCB)	MPN/100 mL	1.8	-	3.3×10 ³	-
ลักษณะตัวอย่าง				สีเหลือง ใส มีตะกอน	

ใบรายงานผลการทดสอบรับรองเฉพาะตัวอย่างที่ได้รับการทดสอบเท่านั้น
ห้ามคัดลอกใบรายงานผลการทดสอบแต่เพียงบางส่วน โดยไม่ได้รับอนุญาตจากห้องปฏิบัติการทดสอบเป็นลายลักษณ์อักษร



บริษัท ซี.เอ็ม. เทคโนโลยี (ไทยแลนด์) จำกัด

ห้องปฏิบัติการ : 219/43 หมู่ 12 ถนนพหลโยธิน ตำบลอ้อมน้อย อำเภอกระทุ่มแบน
จังหวัดสมุทรสาคร 74130
Email- cem_report@hotmail.com โทรศัพท์ 02-441-7100-99 Fax 02-441-7176

หมายเหตุรายงานผลการทดสอบ CEM-68-3128-01

ผลการทดสอบ (ต่อ)

รายการทดสอบ	หน่วย	LOD ⁽¹⁾	LOQ ⁽²⁾	ผลการทดสอบคุณภาพน้ำทั้ง	มาตรฐาน คุณภาพน้ำทิ้ง อาคารอยู่อาศัย (อาคารชุด) ประเภท ก ⁽¹⁾
				หลังการบำบัด จุดที่ 8 บริเวณถังพักน้ำทิ้งของ ระบบบำบัดน้ำเสียอาคาร D 4 ธันวาคม 2568	
pH	-	-	-	6.6	5.5-9.0
Biochemical oxygen demand (BOD)	mg/L	1	2	7	≤20
Total suspended solids (TSS)	mg/L	1	2	17	≤30
Total kjeldahl nitrogen (TKN)	mg/L	1	2	24	≤35
Sulfide	mg/L	0.3	0.5	ND ⁽⁵⁾	≤1.0
Oil and grease	mg/L	0.5	1.6	< 1.6	≤20
Settleable solids	ml/L	-	0.1	< 0.1	-
Total dissolved solids (TDS)	mg/L	1	3	511	≤1,000
Total coliform bacteria (TCB)	MPN/100 mL	1.8	-	7.9×10 ³	-
Fecal coliform bacteria (FCB)	MPN/100 mL	1.8	-	4.9×0 ³	-
ลักษณะตัวอย่าง				สีเหลือง ใส มีตะกอน	

ใบรายงานผลการทดสอบรับรองเฉพาะตัวอย่างที่ได้รับการทดสอบเท่านั้น
ห้ามคัดลอกใบรายงานผลการทดสอบแต่เพียงบางส่วน โดยไม่ได้รับอนุญาตจากห้องปฏิบัติการทดสอบเป็นลายลักษณ์อักษร



บริษัท ซี.เอ็ม เทคโนโลยี (ไทยแลนด์) จำกัด

ห้องปฏิบัติการ : 219/43 หมู่ 12 ถนนพหลโยธิน ตำบลอินทนนท์ อำเภอกระทุ่มแบน

จังหวัดสมุทรสาคร 74138

Email- cem_report@hotmail.com โทรศัพท์ 02-441-7100-99 Fax 02-441-7176

หมายเหตุ: รายงานผลการทดสอบ CEM-68-3128-01

มาตรฐานวิธีการทดสอบ (ต่อ) :	7. Total kjeldahl nitrogen (TKN) : Standard method for the examination of water and wastewater, APHA, AWWA, WEF 24 th ed., 2023, Part 4500-N _{org} B
	8. Oil and grease : Standard method for the examination of water and wastewater, APHA, AWWA, WEF 24 th ed., 2023, Part 5520 B
	9. Fecal coliform bacteria (FCB) : Standard method for the examination of water and wastewater, APHA, AWWA, WEF 24 th ed., 2023, Part 9221 B, 9221 E
	10. Total coliform bacteria (TCB) : Standard method for the examination of water and wastewater, APHA, AWWA, WEF 24 th ed., 2023, Part 9221 B

หมายเหตุ (1) = Limit of detection (ขีดจำกัดต่ำสุดของวิธีทดสอบ)

(2) = Limit of quantitation (ปริมาณต่ำสุดที่สามารถตรวจหาค่าได้ในเชิงปริมาณ)

(3) = ประกาศกระทรวงทรัพยากรธรรมชาติและสิ่งแวดล้อม เรื่อง กำหนดมาตรฐานควบคุมการระบายน้ำทิ้งจาก

อาคารบางประเภทและบางขนาด พ.ศ. 2567

(4) = ค่าแนะนำของคณะกรรมการสาธารณสุข ฉบับที่ 1/2550 เรื่อง การควบคุมการประกอบกิจการระบายน้ำ หรือ กิจกรรมอื่นๆ ในพื้นที่แอ่งเดียวกัน

(5) = Not detectable (ไม่สามารถตรวจวัดได้ : ค่าที่ได้ต่ำกว่า LOD)



(นางสาวกัญญ์วิมล พื้พา)

C.E.M TECHNOLOGY (THAILAND) CO.,LTD.
บริษัท ซี.เอ็ม เทคโนโลยี (ไทยแลนด์) จำกัด

ผู้รายงาน

(นางสาววิมลภรณ์ รัตนศิริสุข)

ผู้เก็บตัวอย่าง : นายธนินวิทย์ เอี่ยมเดือน

ใบรายงานผลการทดสอบรับรองเฉพาะตัวอย่างที่ได้รับการทดสอบเท่านั้น

ห้ามคัดลอกใบรายงานผลการทดสอบแต่เพียงบางส่วน โดยไม่ได้รับอนุญาตจากห้องปฏิบัติการทดสอบเป็นลายลักษณ์อักษร



บริษัท ซี.เอ็ม เทคโนโลยี (ไทยแลนด์) จำกัด

ห้องปฏิบัติการ : 219/43 หมู่ 12 ถนนพหลโยธิน ตำบลอินทนนท์ อำเภอกระทุ่มแบน

จังหวัดสมุทรสาคร 74138

Email- cem_report@hotmail.com โทรศัพท์ 02-441-7100-99 Fax 02-441-7176

หมายเหตุ: รายงานผลการทดสอบ CEM-68-3128-01

รายการทดสอบ	หน่วย	LOD ⁽¹⁾	LOQ ⁽²⁾	ผลการทดสอบคุณภาพน้ำ	
				จุดที่ 10 คุณภาพน้ำระย่ายน้ำบริเวณสวนผัก	มาตรฐานคุณภาพน้ำระย่ายน้ำ ⁽⁴⁾
Total coliform bacteria (TCB)	MPN/100 mL	1.1	-	4 ธันวาคม 2568	≤ 10
Fecal coliform bacteria (FCB)	MPN/100 mL	1.1	-	ND ⁽⁵⁾	ไม่พบ
ลักษณะตัวอย่าง					ไม่มีสี ใส ไม่มีตะกอน

รายการทดสอบ	หน่วย	LOD ⁽¹⁾	LOQ ⁽²⁾	ผลการทดสอบคุณภาพน้ำระย่ายน้ำ	
				จุดที่ 11 คุณภาพน้ำระย่ายน้ำบริเวณสวนผัก	มาตรฐานคุณภาพน้ำระย่ายน้ำ ⁽⁴⁾
Total coliform bacteria (TCB)	MPN/100 mL	1.1	-	4 ธันวาคม 2568	≤ 10
Fecal coliform bacteria (FCB)	MPN/100 mL	1.1	-	ND ⁽⁵⁾	ไม่พบ
ลักษณะตัวอย่าง					ไม่มีสี ใส ไม่มีตะกอน

มาตรฐานวิธีการทดสอบ :	1. pH : Standard method for the examination of water and wastewater, APHA, AWWA, WEF 24 th ed., 2023, Part 4500-H ⁺ B
	2. Biochemical oxygen demand (BOD) : Standard method for the examination of water and wastewater, APHA, AWWA, WEF 24 th ed., 2023, Part 5210 B
	3. Settleable solids : Standard method for the examination of water and wastewater, APHA, AWWA, WEF 24 th ed., 2023, Part 2540 F
	4. Total suspended solids (TSS) : Standard method for the examination of water and wastewater, APHA, AWWA, WEF 24 th ed., 2023, Part 2540 D
	5. Total dissolved solids (TDS) : Standard method for the examination of water and wastewater, APHA, AWWA, WEF 24 th ed., 2023, Part 2540 C
	6. Sulfide : Standard method for the examination of water and wastewater, APHA, AWWA, WEF 24 th ed., 2023, Part 4500-S ²⁻ F

ใบรายงานผลการทดสอบรับรองเฉพาะตัวอย่างที่ได้รับการทดสอบเท่านั้น

ห้ามคัดลอกใบรายงานผลการทดสอบแต่เพียงบางส่วน โดยไม่ได้รับอนุญาตจากห้องปฏิบัติการทดสอบเป็นลายลักษณ์อักษร